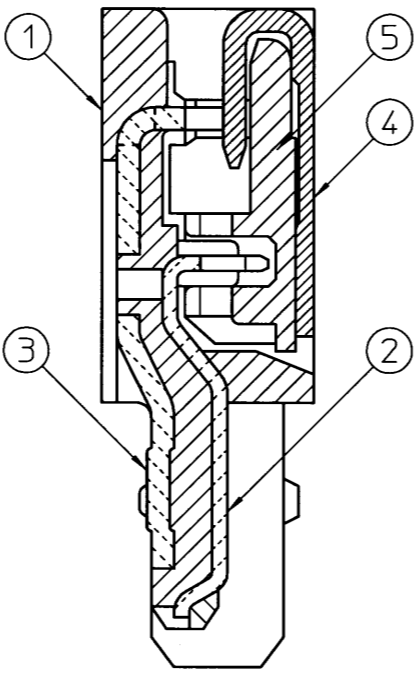
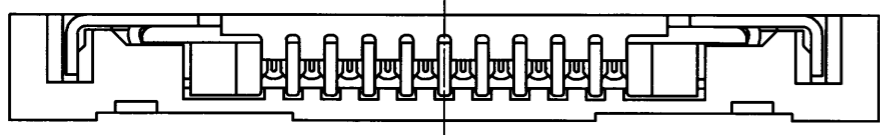
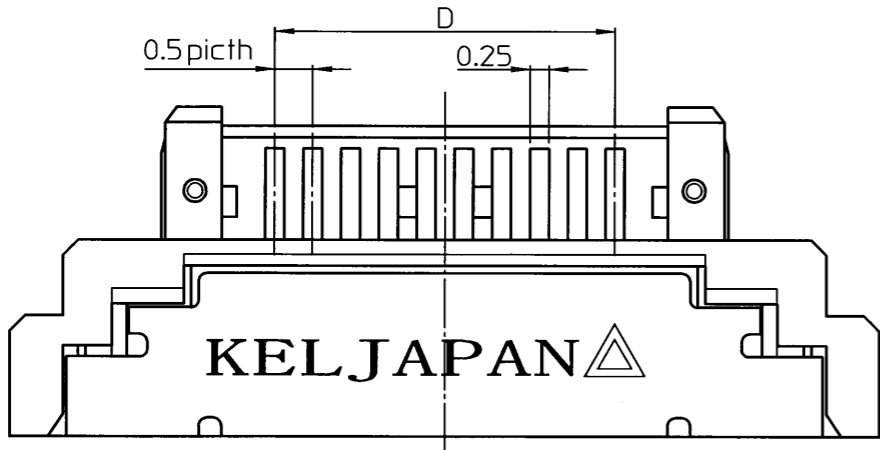
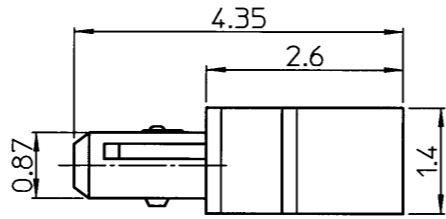
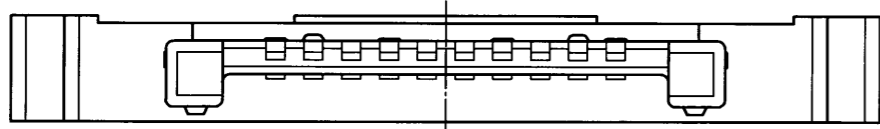
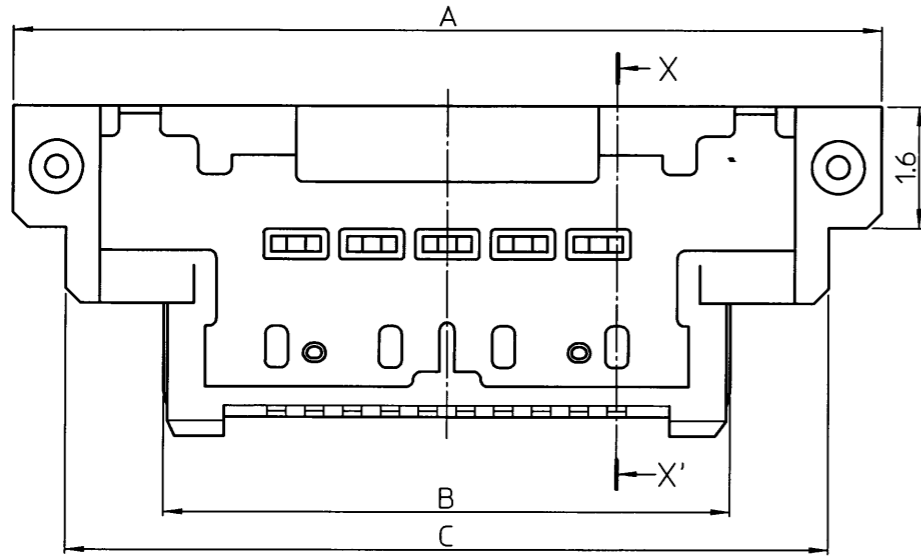


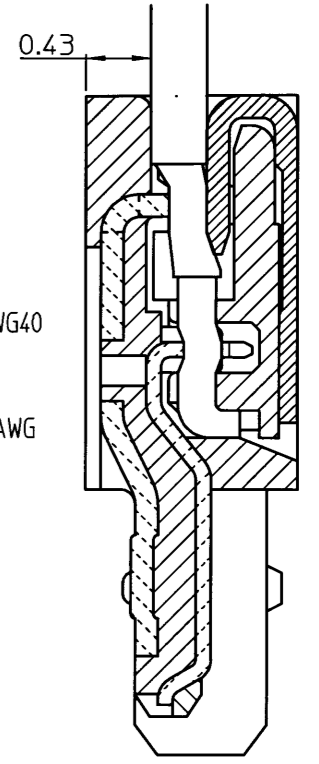
E	D	C	B	A	No. of contacts
9.9	4.5	10.1	7.5	11.5	10
14.9	9.5	15.1	12.5	16.5	20
19.9	14.5	20.1	17.5	21.5	30
24.9	19.5	25.1	22.5	26.5	40



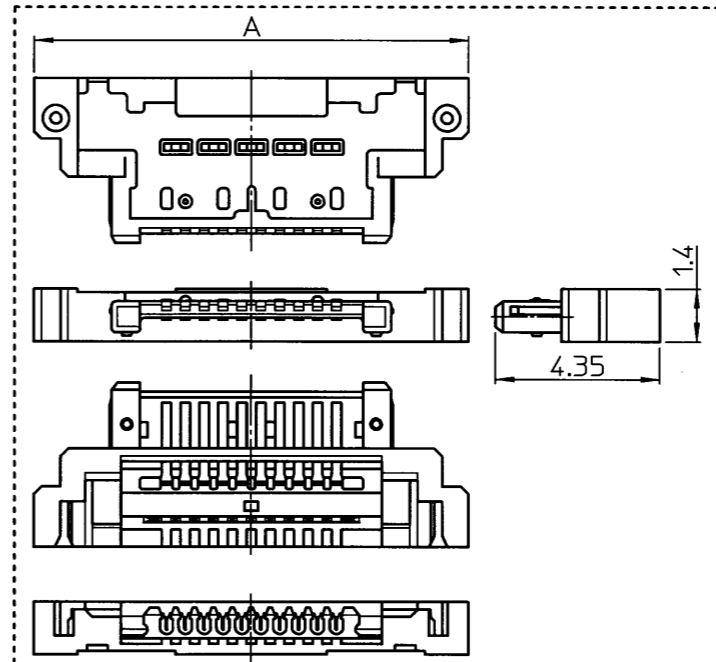
X-X' Cross-section(20:1)

NOTES  
 1)Unless otherwise specified, tolerance shall be.  
 指定なき寸法公差  
 Less than 10 ±0.20 0 ~ 10 未満 ±0.20  
 10 ~ 50 ±0.25 10 ~ 50 未満 ±0.25  
 50 or more ±0.30 50 以上 ±0.30  
 2)Contact finish コンタクト仕上  
 Under plating Nickel ニッケルメッキ下地  
 Gold plating (Au0.05µm or more) 金メッキ仕上げ(0.05µm以上)  
 3)Product family 製品構成  
 SSL20-□□SB  
 SSL20-□□SB Base  
 SSL20-□□CV2  
 4)This drawing is based on 10 pin contacts.  
 本図は10極で記載したものである。

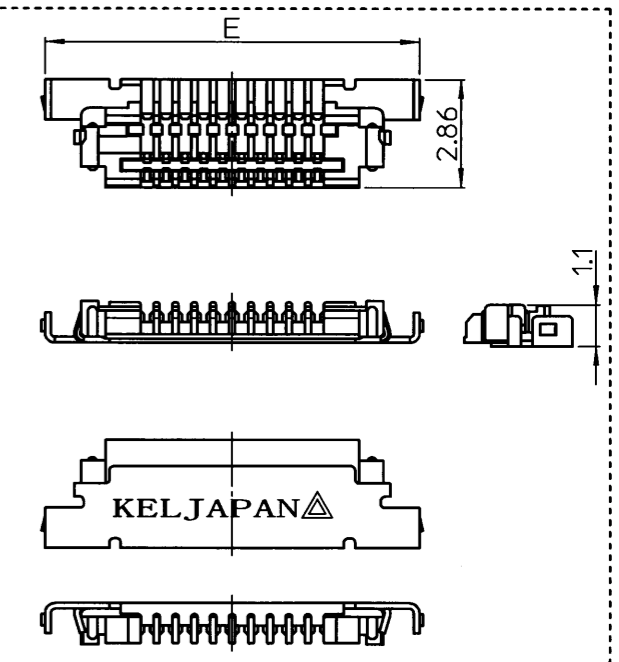
5)Part Number 製品名  
 SSL 20 - □□ SB  
 Terminal style and Applicable cable  
 テール形状及び適合ケーブル  
 SB : Straight Miniature coaxial cable AWG40  
 ストレートタイプ AWG40 (φ0.35) 極間同軸線対応  
 Maker : Hitachi Cable, Ltd.  
 Model No. : UL1354-SCK(NN)1040AWG  
 メーカー・型番 : 日立電線(株) UL1354-SCK(NN)1040AWG  
 Number of contacts 極数  
 10 : 10 pins  
 20 : 20 pins  
 30 : 30 pins  
 40 : 40 pins  
 Variation  
 20 : Plug Cable connection type  
 プラグ ケーブル接続タイプ  
 Series name シリーズ名  
 SSL series Miniature coaxial cable connector AWG40  
 SSL シリーズ AWG40 極間同軸線対応



With cable connection  
 圧接状態(20:1)



SSL20-□□SB Base(5:1)



SSL20-□□CV2(5:1)

5	SSL20-□□CV2	IDC cover 圧接カバー	1	Glass-filled L.C.P(UL94V-0) Off White L.C.P(UL94V-0) Off White ガラス織織入	
4		Metal shell P2 金属シェルP2	1	Copper alloy 銅合金	Tin copper 錫銅メッキ
3	SSL20-□□SB Base	Metal shell P1 金属シェルP1	1	Copper alloy 銅合金	Tin copper 錫銅メッキ
2		Contact コンタクト	No. of contacts 極数	Copper alloy 銅合金	SEE NOTE 2
1		Insulator インシュレータ	1	Glass-filled L.C.P(UL94V-0) Black L.C.P(UL94V-0)黒 ガラス織織入	
No.	Part Number 製品名	Component 品名	Quantity 数量	Material 材料	Finish 仕上げ

△ x				
△ x				
△ x				
△ x				
REV. DATE	APPROVED BY	DRAWN BY	DESCRIPTION	
THIRD ANGLE PROJECTION	DRAWN BY T. Morikami	DATE Sep. 24, 2008	CHECKED BY N. Sugita	DATE Sep. 24, 2008
MATERIAL		TITLE		SCALE 10:1
FINISH		TITLE		UNIT mm
		SSL20-□□SB SSL20-□□SB Base SSL20-□□CV2		APPROVED BY A. Shimada
		KEL CORPORATION		DATE Sep. 24, 2008
		DRAWING No. P3A798		REVISION 1