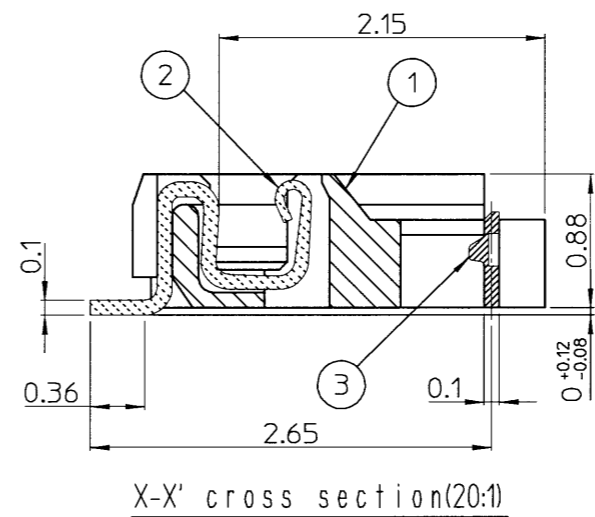
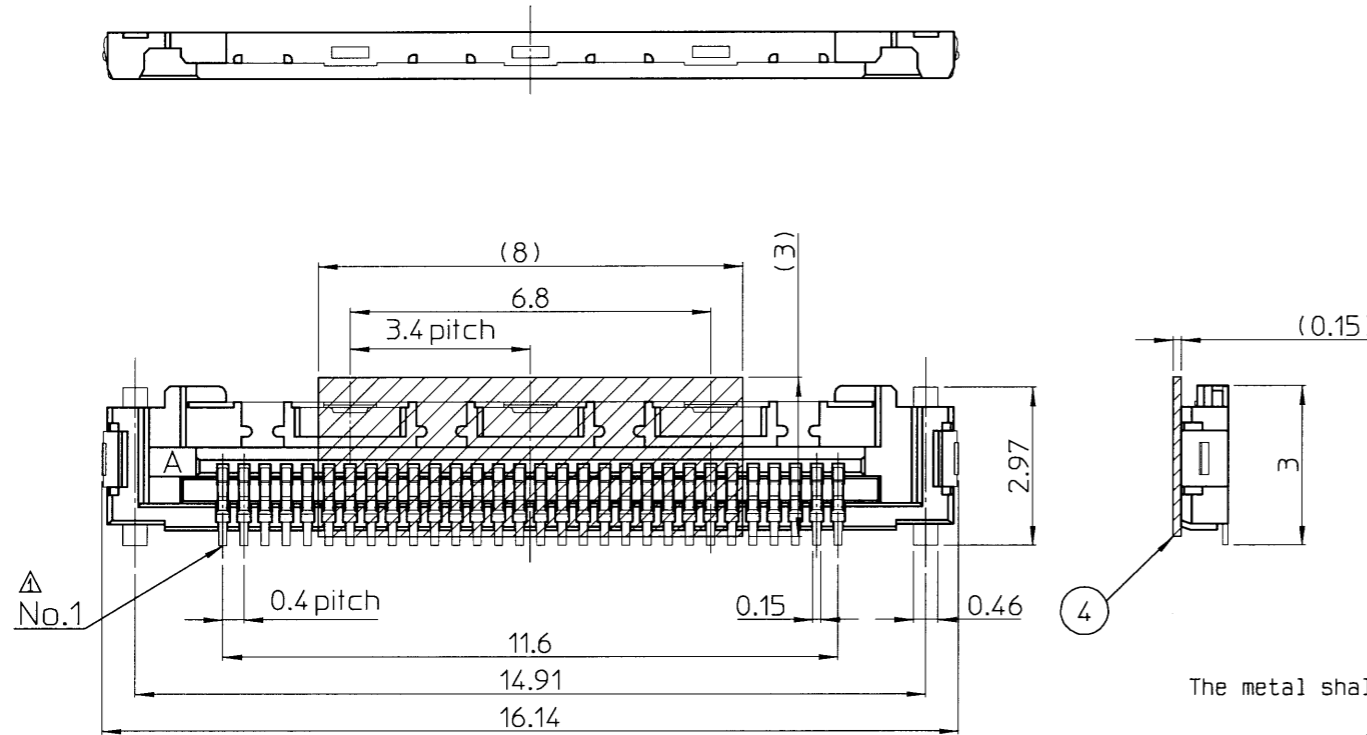


P39808

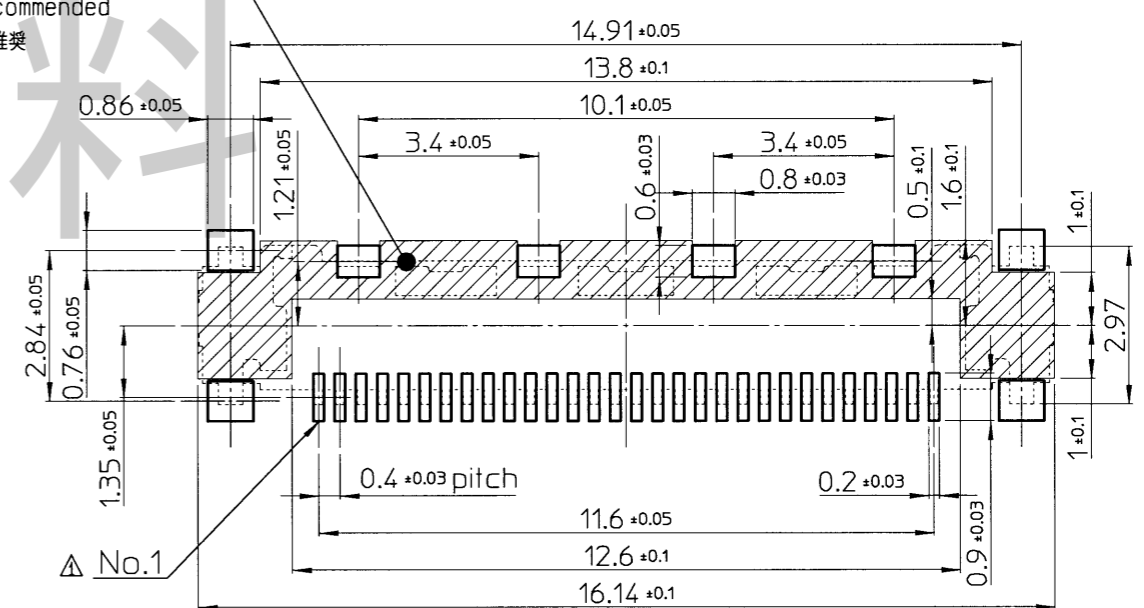
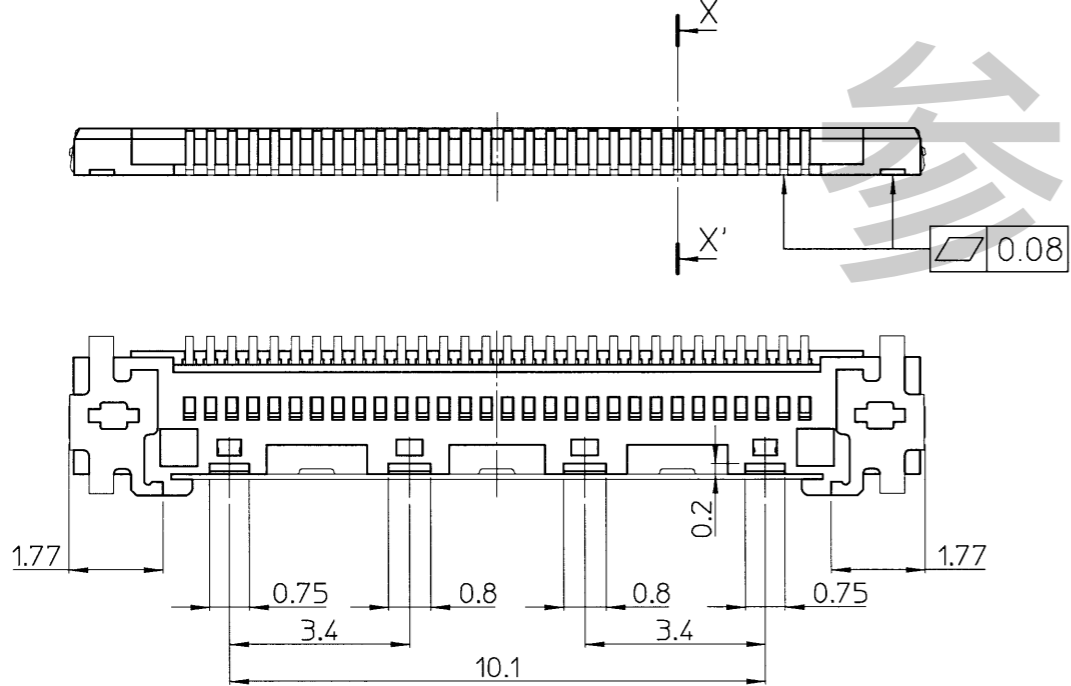
ON

- Notes
- 1) Unless otherwise specified, tolerance shall be:
    - 指定なき公差
    - Less than 10 ±0.15
    - 10 or more ±0.20
    - 0~10未満 ±0.15
    - 10以上 ±0.20
  - 2) Contact finish.      コンタクトの仕上  
 Under plating Nickel  
 Gold plating thickness(Au 0.05µm or more) (Nickel barrier)  
 ニッケルめっき下地  
 金めっき仕上 0.05µm以上(ニッケルバリア)
  - 3) Metal shell finish.   金属シェルの仕上  
 Under plating Nickel  
 Gold plating thickness(Au 0.05µm or more)  
 Tail area : Au 0.05~0.2µm  
 ニッケルめっき下地  
 金めっき仕上 0.05µm以上  
 テール部: 0.05~0.2µm
  - 4) Part number  
 USLS 00 - 30 - □  
 Package quantity per reel (embossed tape)  
 A: 500 per reel  
 B: 1000 per reel  
 C: 3000 per reel  
 Number of contacts  
 30: 30 pins  
 Variation  
 00: Receptacle, SMT  
 Series number  
 USL stack series AWG42 micro coaxial cable connector
  - 5) Please confirm with our sales staff to make jig or PWB.  
 治具、基板等を製作される場合には弊社営業へ確認をお願い致します。
  - 6) Reference drawing of PWB(Connector mounting side)  
 参考基板設計要領(コネクタ搭載面)  
 下図参照



The metal shall be in contact with diagonal line area  
 ハッチング部シェル接地範囲  
 Do not pattern in this area  
 パターン禁止エリア

Ground mounting is recommended  
 グランド配置を推奨



Reference drawing of PWB(Connector mounting side)  
 参考基板設計要領(コネクタ搭載面)

④	Suction pick-up surface 吸着テープ	1	Polyimide ポリイミド	
③	Metal shell 金属シェル	1	Copper alloy 銅合金	SEE NOTE3
②	Contact コンタクト	30	Copper alloy 銅合金	SEE NOTE2
①	Insulator インシュレータ	1	Glass-filled L.C.P.(UL94V-0)Black L.C.P.(UL94V-0)黒 ガラス繊維入	
No.	Component 名称	Quantity 数量	Material 材質	Finish 仕上

△ ×					
△ ×					
△ × 2	Jun. 2, 2016	N. Sugita	K. Tagai	D. Yamashita	Added pin No.(ピン番号追加)
	Jun. 27, 2011	N. Sugita		Y. Ozawa	Change a note 5 expression. (note5表記変更)
REV. DATE	APPROVED BY	CHECKED BY	DRAWN BY		DESCRIPTION
THIRD ANGLE PROJECTION	DRAWN BY	DATE	CHECKED BY	DATE	APPROVED BY
	K. Tagai	Apr, 19, 2005	N. Sugita	Apr, 19, 2005	A. Shimada
MATERIAL	TITLE		SCALE	UNIT	
	USLS00-30-□		7:1	mm	
					KEL CORPORATION
					DRAWING No. P39808
					REVISION 3