



Company profile



KEL
www.kel.jp

邮政编码206-0025 东京都多摩市永山6-17-7
电话: 042-374-5800

『连接』 扩展、 实现。

Connecting makes
ideas come true.



KEL始创于1962年,是专业生产工业连接器的制造商。

连接器作为电子设备的关键部件,如今被广泛应用于工业设备及

医疗设备、通信、汽车等各类市场,应用范围不断扩展。

通过连接器,将大家的理想与构想“连接”到现实,“实现”更加美好的未来。

这就是我们的使命。

■ 公司概况 Company profile

商号	KEL株式会社
成立	1962年7月23日
资本金	16亿1,700万日元
事业目的	电气机械设备、精密机械设备、合成树脂产品、化工产品、 各种金属工业产品及杂货类的制造、买卖及进出口、其他附带业务

向社会扩展 KEL

通过“实现”客户提出的各种要求
不断提升KEL产品的品质。
现在被采用在工业设备、
医疗设备、汽车、通信等产品中，
这些产品在社会生产中发挥着重要的作用。

正因为是影响产品性能的“连接”技术，
所以要提供满足时代需求的价值，努力解决客户的课题。
KEL的连接解决方案
为今后制造“让社会变得更美好”
的产品制造提供有力支撑。

5G/通信

- 通信基础设施
- 基站
- 路由器

医院

- 超声波诊断设备
- MRI
- 内窥镜

铁路

- 新干线
- 自动检票机

汽车

- 汽车导航
- ADAS
(高级驾驶辅助系统)

银行

- ATM
- 监控摄像头

办公室

- 多功能一体机
- 投影仪
- 电梯

工厂

- FA设备
- 半导体制造装置

其他应用产品

- 商用摄像机 (TV拍摄用、电影拍摄用)
- 单反相机
- 无人机
- 大型LED显示器

通过“实现要求”的产品制造， 创造更好的产品。

KEL重视“雀跃 快乐 有趣”地进行连接器的研发与生产。

构建了从意见听取到企划设计、零部件制造、组装、品质检测，

一直到将产品送达客户手中，所有工序都能在公司内部进行的完善体制。

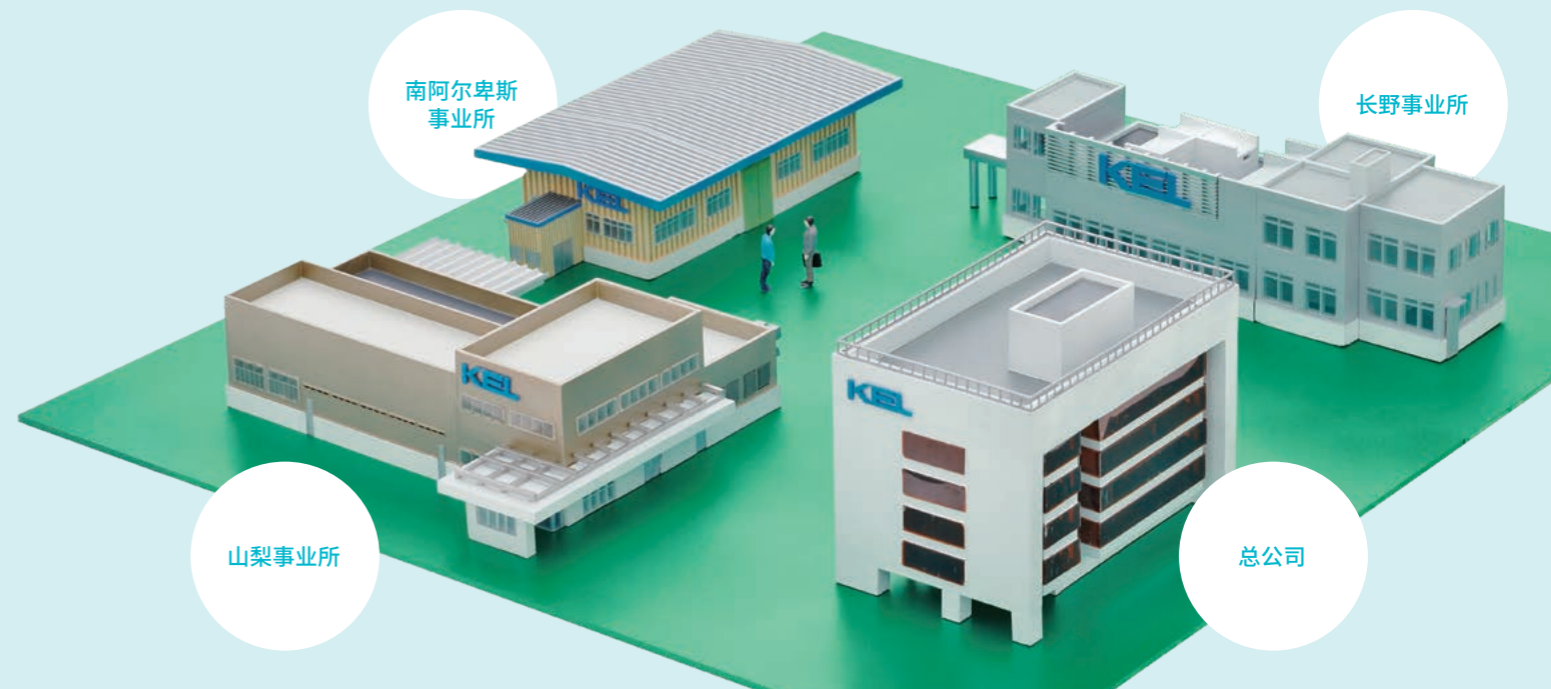
与同行技术人员积极协商，在设计阶段由品质保证部门实施检测等，

踊跃开展跨部门合作。

并在这样的环境下，真诚对待客户，努力实现有助于课题解决的产品制造。

连接器制造完成前

从意见听取到产品制造，破除部门壁垒，开展紧密合作，致力于产品制造。



营业×技术 汇总客户需求，反映到制造工序

基于听取到的内容进行设计/样品制作，征求意见，反复进行调整和检验，从而进入量产工序。

意见听取

向主管营业人员询问规格、预算、计划日程。为了得出最佳方案，无论多么追求细节的要求，如“要尽可能地小”“要易于装进(客户的)产品”等，我们都会认真听取。



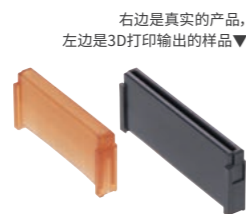
设计/检验

总公司/环境试验中心会通过“ANSYS HFSS”“DASSAULT CST”进行的电磁场分析、对温度变化引起的变形进行确认的热冲击试验、确认镀层耐久性的气体腐蚀试验，检验产品性能。另外，进入量产前，品质保证部门会进行规格检测。



制作样品

我们可以根据提案阶段制作样品。听取意见后，会通过3D打印将客户的想象变成实体。之后如果客户决定将开发工作交给KEL，KEL在试做/量产阶段也会制作模具，一边对已完成的样品进行评价，一边进行产品开发。



右边是真实的产品，
左边是3D打印输出的样品▼

产品开发

KEL实行分组体制，一组负责进行各种产品的开发，另一组通过评价和管理试验设备为负责开发的人员提供支持。为提高技术人员的开发技能，KEL大力开展公司内部培训等，构建起了始终能够创造高品质产品的体制。



制造×品质保证 完善体制，实现量产&品质检测

冲压&镀层 (连接)

在冲压工序中，通过使用模具对缠在线圈上的薄板铜合金进行切割、弯折、压扁等工序，加工成连接器上使用的部件端子。然后，使用KEL独有的镀层设备/镀层夹具，在需要的区域实施高精度镀金。

成型 (绝缘体)

配备了从18t到80t的成型机，从窄节距到大型绝缘体都能生产。拥有纯电动设备和混合动力设备，努力削减电力消耗。

组装

从零部件供应到组装、检测、包装，均使用最先进的设备进行。

检测

在组装设备中安装图像检测装置，无需经过另一道工序即可保证品质。

出货

将生产的产品放在国内外物流仓库保管，根据交货期按时出货。在物流仓库进行系统化管理，构建起了能够准确且安全地将产品送达客户手中的体制。

交付



交付后
听取意见，
努力实现
进一步的品质提升

KEL的实力

01 将客户的理想变成现实的提案力

不局限于营业部门,跨部门开展灵活合作,进行满足客户多样化要求的提案。

跨部门的灵活应对

通过营业/技术/制造/品质管理等部门间的紧密合作,高效且迅速地应对客户要求。不忽视样品制作、小批量应对、定制品、特殊订购品等利基需求,真诚对待客户,用心解决客户烦恼。建立了无论多么细小的要求都能立刻对应的生产体制。



与拥有丰富知识的营业人员实现共创

KEL的营业部门会出席技术部门主办的讲习会、专业医学会,不仅掌握连接器的专业知识,对客户的产品也非常了解。凭借在日常信息收集过程中培养出来的切实可行的意见听取能力,全面捕捉市场的呼声。始终以“站在客户角度的提案”为目标,通过共创实现新产品开发。



综合各种优势的总体提案

除连接器业务外,还有使用各种线缆的线束业务和拥有40余年实绩的齿条业务,3大支柱业务齐头并进。此外,还能根据客户的产品和需求,综合各部门的优势进行总体提案,从而提供全新的有价值的高附加值产品。



KEL的实力

02 利用连接技术为未来发展提供有力支撑 产品制造技术力

知识丰富的技术部门从企划阶段开始参与,开展领先于客户需求的产品提案/研发。

技术部门从上游工序开始参与

KEL的技术部门参与企划、设计/检验、样品制作、量产启动等连接器生产前的所有工序,提供规格超越客户需求的产品。此外,技术人员还会积极拜访客户,以便在准确把握需求的基础上,不断进行领先于需求的产品提案。



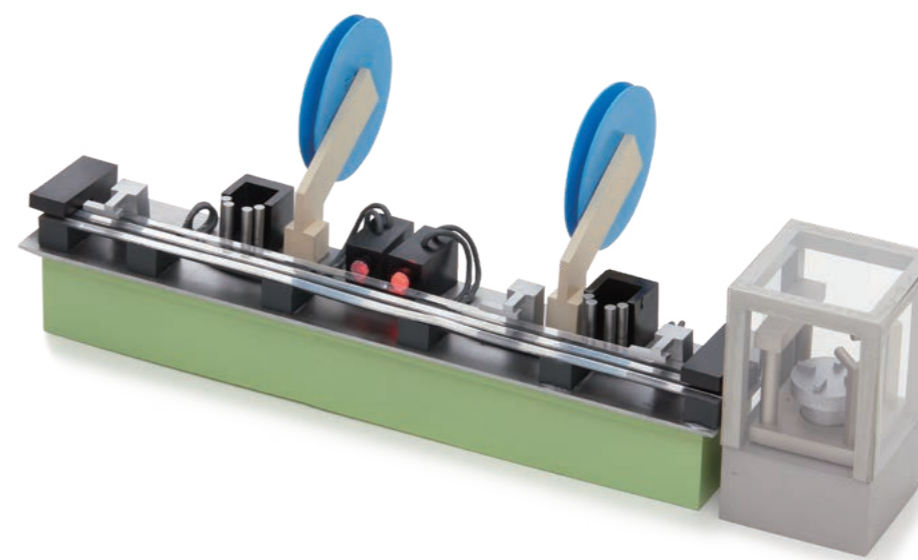
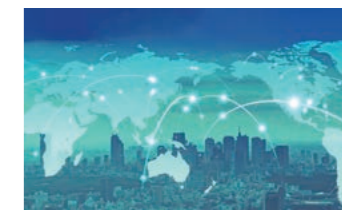
追求高功能化与小型化

将经营资产投入先进的R&D,追求高功能化与小型化。借以生产出电子行业所要求的最先进的连接器,并迅速地应对日新月异的市场需求。此外,由于研发设施设在总公司内部,故而能够将营业部门反馈的客户需求实时应用于新产品开发。



海外市场的高需求

KEL的技术如今跨越了国界,受到全世界的瞩目。准确体现客户需求的用户友好型设计以及在最先进的汽车开发中不可缺少的连接器,在海外受到了高度评价。今后,KEL也将凭借在自主研发中积累的技术力,不断创造出满足全球化需求的产品。



KEL的实力

03 稳定的生产力

可靠的技术成就高品质生产

在KEL的生产据点起到核心作用的制造部门
真诚面对日趋多样化的连接器,并运用经过经验印证的技术加以应对。

满足需求的生产体制

KEL通过发挥灵活生产力的一条龙生产,将品质放在第一位,满足客户要求的开发/生产计划,实现及时迅速的产品供应。在此过程中,严格执行生产手册规定的组装与经过经验验证的技术为KEL的稳定生产体制提供了有力支撑。



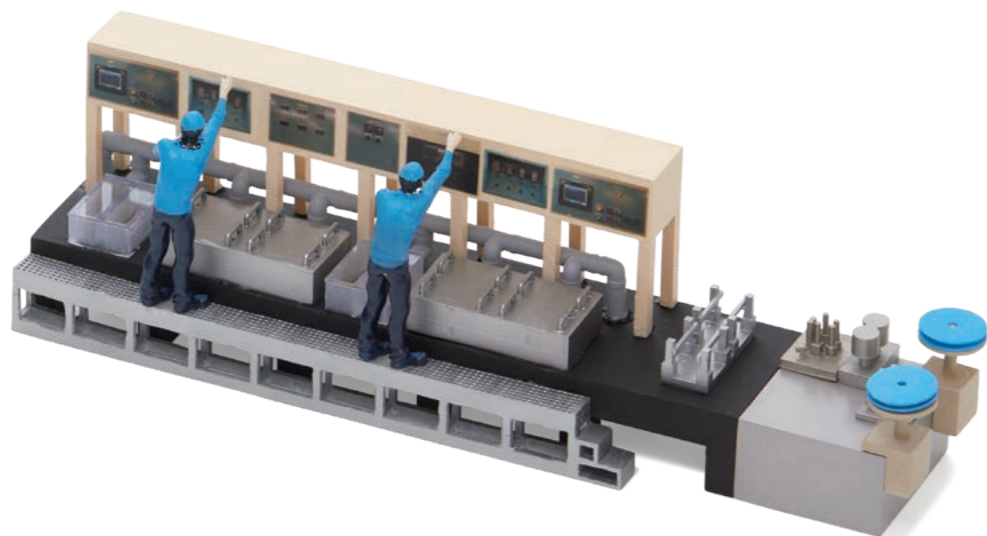
多样化连接器的对应

为灵活应对客户所要求的规格和功能,配备了泛用性强的自动组装生产线,让包括特殊订购品在内的多品种少量生产变为可能。此外,致力于提升可对应多品种组装人员的技能,积累了KEL独有技术力,即便面对组装困难的产品,也能出色地完成生产任务。



日本国内的生产基地

在山梨设有2个基地(生产组装、零部件加工),在长野设有1个基地(生产组装),能够迅速且灵活地应对客户提出的要求。此外,从工序组装到产品出货,通过与其他部门开展紧密合作,实现了高品质的产品生产。制造部门在KEL的生产基地起到核心作用,应对各种需求。



KEL的实力

04 安心的品质力

确保不可动摇的可靠性

凭借全方位的品质管理构建起不可动摇的可靠性,
有助于提升KEL产品质量,确保安心的品质。

毫不妥协的严格的品质管理体制

基于全方位的品质管理,实现了KEL最为重视的产品的连接可靠性。从基于长年积累的产品理解构建管理体制,到交付后保存品质文件记录,运用全方位品质管理系统。这种认真且真诚地对待每一道工序的态度,成就了KEL“刚健质朴的卓越品质”。



符合国际标准的可靠的品质保证

取得了质量管理体系国际标准ISO9001、环境管理体系国际标准ISO14001、以及汽车产业质量管理体系国际标准IATF16949的认证。从开发到出货的所有工序中,实施基于上述国际标准的切实可靠的品质保证活动,从特殊订购品到大量生产产品,让所有产品都达到最高品质。



客户声音可视化

通过在各部门间共享客户交易实绩的量化数据,推动了包括内部流程在内的课题总结以及其后的改善活动。由于客户会对质量情况及按期交货情况、成本优势等进行综合评价,因此即使与客户没有直接交流的部门也能通过共享直接信息,提高意识,进一步确保安心品质。



作为在世界各地拥有多样化客户的全球化连接器制造商，
以实现社会可持续发展为目标，开展各项活动。

SUSTAINABLE VISION 可持续性发展愿景

KEL株式会社

“将通过连接器技术， 实现丰富的可持续发展的 社会”

在经营愿景中提出“作为连接器制造商，成为能够为世界做出贡献的企业”，
在考虑环境、社会、治理的同时，为了让人们能够丰富、方便、舒适地生活，
通过持续的成长实现可持续社会。



ENVIRONMENT 环境举措

- 重点(重要课题)
包括资源循环与自然环境保护在内的气候变化应对举措

举措内容

气候变化应对举措



资源循环/
自然环境保护



SOCIAL 社会/人才举措

- 重点(重要课题) 01 能让多样化人才健康幸福、大展身手的组织构建

举措内容

多样化人才大展身手/健康幸福



- 重点(重要课题) 02 旨在解决社会课题的事业活动

举措内容

地域的安心/安全



为全球生活提供支撑的产品的开发/制造



GOVERNANCE 事业/组织举措

- 重点(重要课题) 旨在提升品质安全与顾客满意度的治理强化

举措内容

治理



与利益相关者对话



沿革/网络

沿革

- 1962** 在东京都涩谷区成立KEL株式会社
开始制造**基板上使用的连接器/印刷基板**
- 1964** 在日本首次成功制作出**十字结合连接器**的
模具并努力实现国产化
- 1967** 将工厂/总公司统一迁至东京都品川区
KEL RACK 开发
- 1972** 设立大阪营业所
- 1975** 设立名古屋营业所
- 1976** 实现**IC连接器**产品化
- 1980** 设立宇都宫营业所
- 1981** 实现**光学连接器**产品化
- 1982** 山梨事业所开始营业(现 南阿尔卑斯事业所)
- 1984** 实现**半间距连接器**产品化
- 1987** 总公司迁至东京都多摩市
- 1988** 设立水户营业所
- 1989** 设立北美代表事务所
- 1990** 首次公开募股
(现为东京证券交易所标准市场)
在山梨事业所(现 南阿尔卑斯事业所) 建成
零部件加工生产线
- 1992** 长野事业所开始营业
- 1994** 实现**电池连接器**产品化
- 1996** ISO9001审核登录(取得认证)
- 1998** 实现**极细同轴线上使用的连接器**产品化
- 1999** 实现**板卡用连接器**产品化
- 2002** ISO14001审核登录(取得认证)
建设环境试验中心并投入运行
- 2004** 在台湾设立海外子公司
“旺昌电子股份有限公司”
- 2005** 实现**浮动连接器**产品化
- 2008** 在中国设立海外子公司“科陆电子贸易(上海)
有限公司”
- 2009** 实现**压着连接器**产品化
- 2010** 荣获管理体系终身注册奖
- 2012** 创立50周年
- 2013** 山梨事业所开始营业
- 2015** ISO/TS16949(汽车产业专用质量管理体系/
现 IATF16949) 审核登录(取得认证)
- 2017** 在德国设立海外子公司“KEL Europe GmbH”
在香港设立海外子公司“科陆电子(香港)
有限公司”
扩大山梨事业所的洁净区
- 2018** 实现**防水压着连接器**产品化
- 2022** 在长野事业所新设洁净室
- 2024** 在美国设立海外子公司“KEL USA, Inc.”
- 2025** 在中国设立海外子公司
“开陆连接器(珠海)有限公司”
在新加坡设立海外子公司
“KEL Electronics Singapore Pte. Ltd.”
- 2026** 设立多摩中心办公室

网络

● 总公司、营业据点

- 总公司**
邮政编码206-0025 东京都多摩市永山6-17-7
电话: 042-374-5800 传真: 042-374-5889
- 多摩中心办公室**
邮政编码206-0033 东京都多摩市落合1-32-3
GA多摩大厦6F
电话: 042-374-5801 传真: 042-374-5887
- 水户营业所**
邮政编码312-0052 茨城县常陆那珂市东石川3600-35
电话: 029-274-9001 传真: 029-274-9005
- 名古屋营业所**
邮政编码460-0002 爱知县名古屋市中区丸之内3-14-32
丸之内三丁目大厦7F
电话: 052-209-8655 传真: 052-203-8610
- 大阪营业所**
邮政编码532-0003 大阪府大阪市淀川区宫原4-3-12
新大阪明幸大厦9F
电话: 06-6150-8111 传真: 06-6150-8801

● 生产据点

- 山梨事业所** 取得IATF认证
邮政编码409-3611 山梨县西八代郡市川三乡町大塚1-1
电话: 055-225-5611
- 长野事业所**
邮政编码399-8603 长野县北安昙郡池田町中鹤1400-5
电话: 0261-62-6511
- 南阿尔卑斯事业所** 取得IATF认证
邮政编码400-0415 山梨县南阿尔卑斯市宫泽454-1
电话: 055-283-5121

● 海外子公司

- 旺昌电子股份有限公司** KEL Taiwan Co., Ltd.
2F, Building A006 No.1 Weiwang St. Shulin Dist., New
Taipei City 238032, Taiwan
台湾新北市树林区味王街1号2~3楼(A006栋)
电话: +886-2-8686-9200 传真: +866-2-8686-6925
- 科陆电子贸易(上海)有限公司** KEL (Shanghai) Corporation
Room 1203, Zhaofeng Plaza, 1027 Changning Rd.,
Changning Dist., Shanghai 200050, P.R. China
上海市长宁区长宁路1027号兆丰广场1203室
电话: +86-21-64400051 传真: +86-21-64400053
- 科陆电子(香港)有限公司** KEL Electronics (Hong Kong) Limited
Room1805, 18/F, 1Hung To Road, Kowloon, Hong Kong
香港九龙鸿图道18楼1805室
电话: +852-35905813 传真: +852-35909059
- 开陆连接器(珠海)有限公司** KEL Connector (Zhuhai) Co., Ltd.
4-5/F, 188 Chuangye Road, Xiangzhou District, Zhuhai City,
Guangdong Province, China
珠海市香洲区创业路188号4层/5层
电话: +86-756-8889383
- KEL Electronics Singapore Pte. Ltd.**
20 Anson Road, #11-01 Twenty Anson, Singapore 079912
电话: +65-6303-5205
- KEL Europe GmbH**
Am Seestern 4, 40547 Düsseldorf, Germany
电话: +49-211-542368-0
- KEL USA, Inc.**
604 Third Street, Suite 200, Davis, California 95616 USA
电话: +1-530-704-2759

总公司



山梨事业所



长野事业所



南阿尔卑斯事业所

