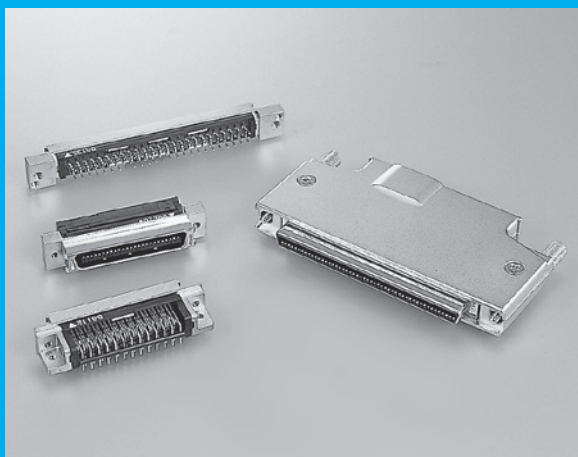


8840 / 8850 / 8855 SERIES

1.27mmピッチ インターフェース用コネクタ

RoHS
対応

特長

- ▶ ロックはワンタッチ方式を採用し操作性に優れています。(100極はスクリューロック方式)
- ▶ 完全独立2点接触により常に安定した接触圧を維持。抜群の信頼と実績があります。
- ▶ ダイキャストカバーによる万全なEMI対策が施されています。
- ▶ 嵌合部がD型の為、誤挿入防止ができます。
- ▶ 誤操作や、不可抗力による接触部の変形を防止する、こじりに強い構造です。
- ▶ 8855シリーズ(ケーブル中継用プラグ)では、フラットケーブル対応品も用意しています。

オーダーコード

8840--174 D-F

① ② ③ ④ ⑤ ⑥

※発注は梱包単位の数量でお願いいたします。

① 【形状】 8840:レセプタクル(ケーブル側コネクタ)

② 【極数】 020:20極 028:28極 034:34極 050:50極 060:60極 068:68極 080:80極 100:100極

③ 【コンタクト名】 174

④ 【適合ケーブル】 A:AWG#28(7/0.127)バラ線ケーブル B:AWG#28(7/0.127)融着ケーブル
C:AWG#30(7/0.10)バラ線ケーブル* D:AWG#30(7/0.10)融着ケーブル*

⑤ 【金メッキ厚】 D:0.25μm以上

⑥ 【RoHS対応】 F:RoHS対応品

※Cタイプ、Dタイプをご希望の際は当社営業担当までお問い合わせ下さい。

オーダーコード

8850--170 D-F

① ② ③ ④ ⑤ ⑥

※発注は梱包単位の数量でお願いいたします。

① 【形状】 8850:プラグ(基板側コネクタ)

② 【極数】 020:20極 028:28極 034:34極 050:50極 060:60極 068:68極 080:80極 100:100極

③ 【コンタクト名】 170

④ 【テール形状】 S:ストレート L:ライトアングル

⑤ 【金メッキ厚】 D:0.25μm以上

⑥ 【RoHS対応】 F:RoHS対応品

オーダーコード

8855--174 D-F

① ② ③ ④ ⑤ ⑥

※発注は梱包単位の数量でお願いいたします。

① 【形状】 8855:プラグ(ケーブル中継用コネクタ)

② 【極数】 020:20極 028:28極 034:34極 050:50極 060:60極 068:68極 080:80極 100:100極

③ 【コンタクト名】 174

④ 【適合ケーブル】 A:AWG#28(7/0.127)バラ線ケーブル B:AWG#28(7/0.127)融着ケーブル
C:AWG#30(7/0.10)バラ線ケーブル* D:AWG#30(7/0.10)融着ケーブル* F:AWG#28(7/0.127)フラットケーブル

⑤ 【金メッキ厚】 D:0.25μm以上

⑥ 【RoHS対応】 F:RoHS対応品

※Cタイプ、Dタイプをご希望の際は当社営業担当までお問い合わせ下さい。

仕様

材質・表面処理		性能	
インシュレータ材質	66ナイロン (ガラス繊維入り) UL94V-0材、黒色	定格電流	1端子につき0.5A
コンタクト材質	銅合金	接触抵抗	30mΩ以下
コンタクト仕上	[8840/8855] ニッケルメッキ下地、金メッキ仕上	耐電圧	AC650V、1分間
	[8850] (接触部)ニッケルメッキ下地、金メッキ仕上 (テール部)ニッケルメッキ下地、錫銅メッキ仕上	絶縁抵抗	DC500V、1000MΩ以上
金属シェル材質	[8840] 鋼	使用温度範囲	-55℃~+85℃
金属シェル仕上	[8840] 銅メッキ下地、ニッケルメッキ仕上	適合ケーブル	AWG#28 (7/0.127) 薄肉被覆タイプ 被覆外径φ0.58mm
ダイキャストシェル材質	[8850/8855] 亜鉛合金		

8840用ダイキャストカバー及び付属品

オーダーコード

8840S--CVR

①

②

③

※発注は梱包単位の数量でお願いいたします。

① 【ダイキャストカバー形状】 8840S:8840用ケーブル縦出しタイプ

② 【極数】 020:20極 028:28極 034:34極 050:50極

060:60極 068:68極 080:80極 100:100極

③ 【ロックネジ No.】 (100極のみ) 1:パネルなしの場合

2:適合パネル板厚 t=0.8~1.0mm用 3:適合パネル板厚 t=1.6mm用

※20~80極の場合はスプリングロックの為、無指定。

※8840シリーズ(20~100極)をご使用の際はコネクタとダイキャストカバー及び付属品が必要です。

仕様

材質・表面処理	
ダイキャストカバー材質	[20~80極] 亜鉛合金 [100極] アルミニウム合金
ダイキャストカバー仕上	銅メッキ下地、ニッケルメッキ仕上
スプリングロック材質	ステンレス鋼
ロックネジ材質	鋼
ロックネジ仕上	銅メッキ下地、 ニッケルメッキ仕上
ケーブルクランプ材質仕上	ステンレス鋼

8850/8855用ロック受ナット(100極のみ)

オーダーコード

8850-SR-

①

②

※ロック受ナットは2ヶ入です。

※発注は梱包単位の数量でお願いいたします。

① 【ロック受ナット】 8850-SR:8850用ロック受ナット

② 【適合パネル厚さ】 01:パネルなし 02:t=1.0mm用 03:t=1.6mm用

05:t=0.8mm用

※8850/8855シリーズの100極品をご使用の際はコネクタとロック受ナットが必要です。

※表記以外の適合パネル厚さにも対応可能ですので、ご検討の際はお問い合わせ下さい。

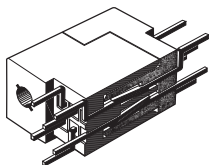
仕様

材質・表面処理	
ロック受ナット材質	鋼
ロック受ナット仕上	銅メッキ下地、 ニッケルメッキ仕上

接触コンセプト 縦2点接触ストレートビーム方式

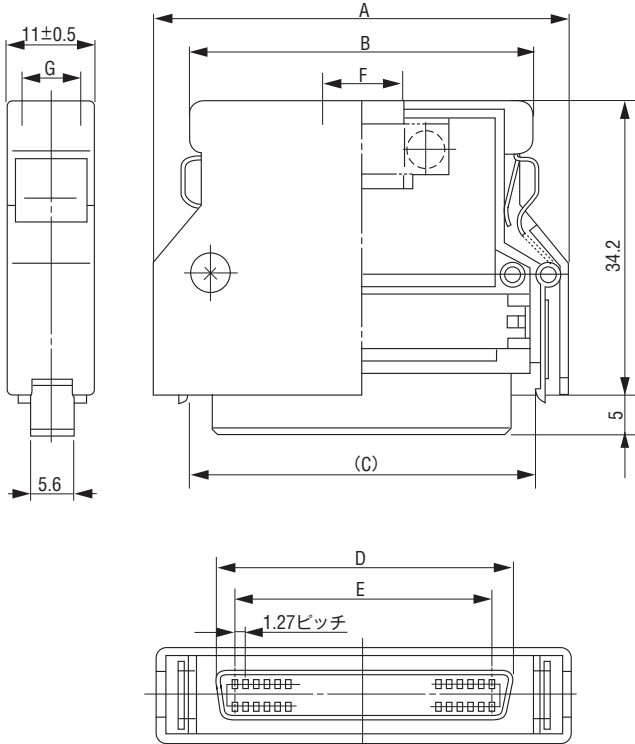
◆概要

ケルが独自に開発した縦2点接触ストレートビーム方式とは雌雄同型コンタクト/完全独立2点接触により低挿抜力、高信頼性を有す、まさに画期的な接触方式です。カードエッジから2ピースさらにはハーフピッチへと変遷するコネクタニーズに応えるケルの回答が、この「縦2点接触ストレートビーム方式」です。



◆主な特長

- 完全独立2点接触により常に安定した接触圧を維持。信頼性を一段と向上させています。
- 面接触によるスムーズな低挿抜力と抜去力を確保。コンタクトの耐久性を向上させています。
- 雌雄同型のシンプル構造により、金型の共通化、材料費の低減等、大幅なコストダウン/量産化を可能としました。
- 接触点が相互に移動するセルフクリーニングの嵌合工程により、接触面上の被膜や汚れをとり導通不良を防ぎます。
- 誤操作や不可抗力による接触部の変形を防止する、こじりに強い、「ピン収容型ハウジング構造」を採用しています。

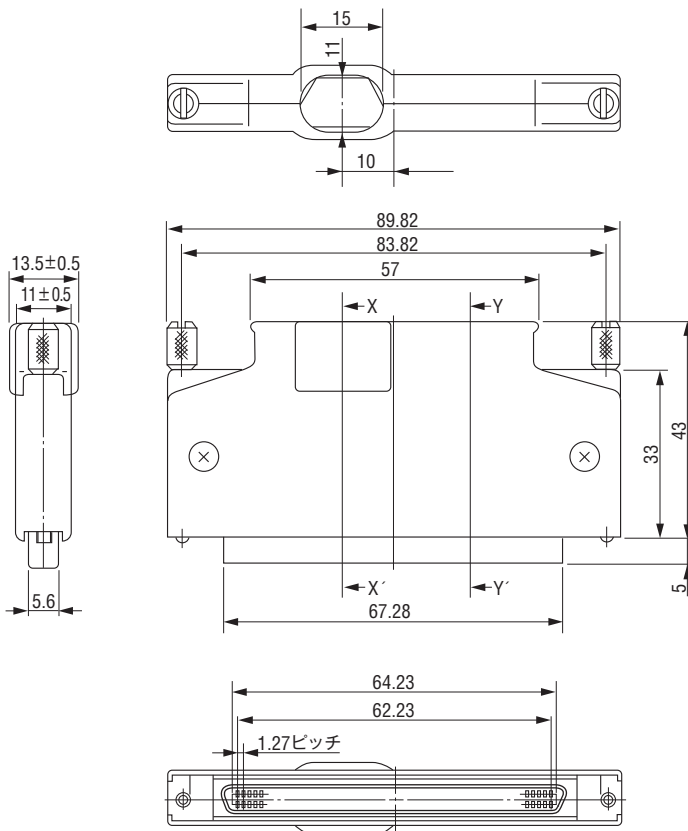
8840-□□□-174□D-F / 8840S-□□□-CVR (レセプタクル・ケーブル側コネクタ・20~80極 / ダイキャストカバー) 単位：mm


※製品図はコネクタ本体(レセプタクル)とダイキャストカバーを組み合わせたものです。
ご注文の際はコネクタ(8840-□□□-174□D-F)とダイキャストカバー(8840S-□□□-CVR)それぞれ別個にご注文となりますのでご注意ください。

梱包形態
その他

品名一覧 / 寸法表

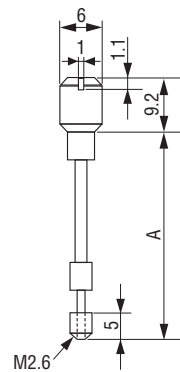
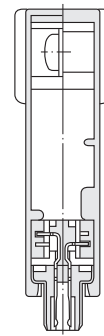
極数	品名	A	B	C	D	E	F	G	梱包単位
20	8840-020-174□D-F 8840S-020-CVR	30.00	22.30	21.3	16.48	11.43	6.7	6.7	80
28	8840-028-174□D-F 8840S-028-CVR	35.08	27.38	26.4	21.56	16.51	7.5	7.5	80
34	8840-034-174□D-F 8840S-034-CVR	38.89	31.19	30.2	25.37	20.32	8.7	8.7	80
50	8840-050-174□D-F 8840S-050-CVR	49.05	41.35	40.4	35.53	30.48	10.0	8.5	50
60	8840-060-174□D-F 8840S-060-CVR	55.40	47.70	46.7	41.88	36.83	11.0	8.5	50
68	8840-068-174□D-F 8840S-068-CVR	60.48	52.78	51.8	46.96	41.91	12.0	8.5	50
80	8840-080-174□D-F 8840S-080-CVR	68.10	60.40	59.4	54.58	49.53	13.0	8.5	50

8840-100-174□D-F / 8840S-100-□-CVR (レセプタクル・ケーブル側コネクタ・100極 / ダイキャストカバー) 単位：mm


X-X' 断面図

Y-Y' 断面図

ロックネジ



※製品図はコネクタ本体(レセプタクル)とダイキャストカバーを組み合わせたものです。
ご注文の際はコネクタ(8840-100-174□D-F)とダイキャストカバー(8840S-100-□-CVR)それぞれ別個にご注文となりますのでご注意ください。

梱包形態
その他

品名一覧 / 寸法表

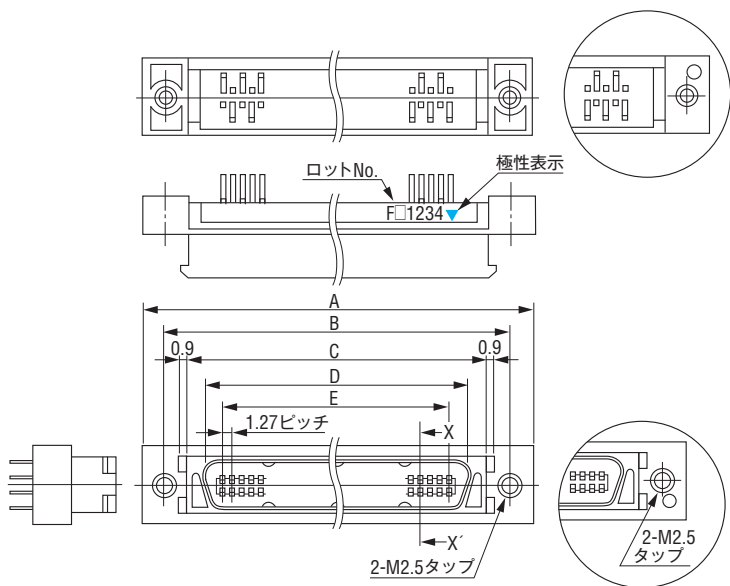
品名	適合パネル厚	A	梱包単位
8840-100-174□D-F 8840S-100-1-CVR	パネルなし	33.8	50
8840-100-174□D-F 8840S-100-2-CVR	板厚 t=0.8~t=1.0mm用	33.3	50
8840-100-174□D-F 8840S-100-3-CVR	板厚 t=1.6mm用	32.8	50

8850-□□□-170SD-F (プラグ・基板側コネクタ・ストレート・20~80極)

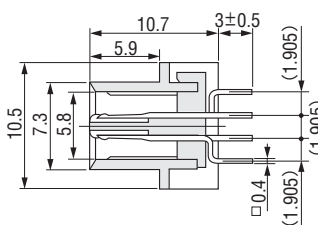
単位 : mm

20, 50極の場合

28, 34, 60, 68, 80極の場合

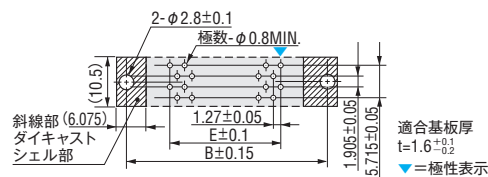


X-X' 断面図

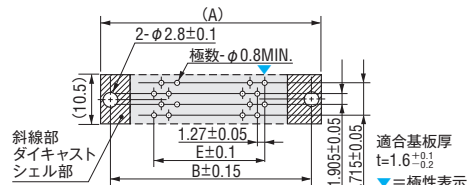


基板設計要領 (コネクタ搭載面)

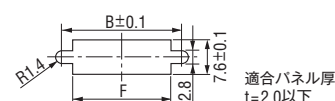
34, 50極の場合



20, 28, 60, 68, 80極の場合



パネル取付穴寸法 20, 28, 34, 50, 60, 68, 80極の場合

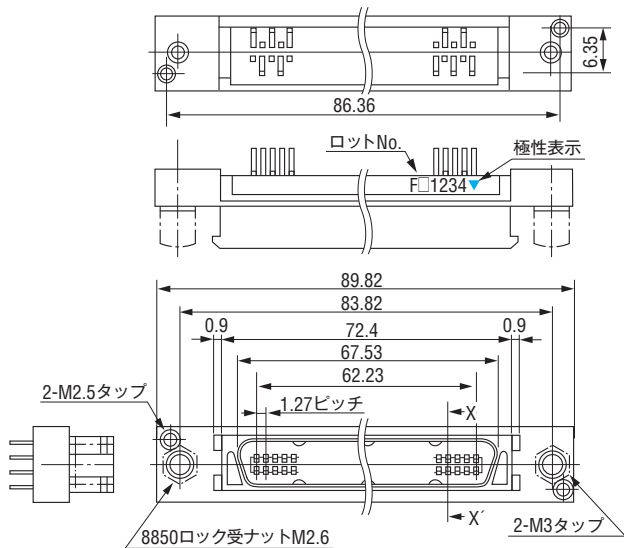


品名一覧/寸法表

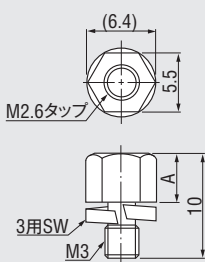
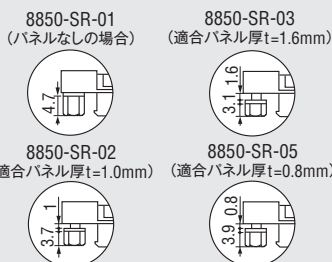
極数	品名	A	B	C	D	E	F	梱包形態
20	8850-020-170SD-F	33.40	27.40	21.60	16.73	11.43	24.40	15
28	8850-028-170SD-F	38.48	32.48	26.68	21.81	16.51	29.48	13
34	8850-034-170SD-F	42.29	36.29	30.49	25.62	20.32	33.29	11
50	8850-050-170SD-F	52.45	46.45	40.65	35.78	30.48	43.45	9
60	8850-060-170SD-F	58.80	52.80	47.00	42.13	36.83	49.80	8
68	8850-068-170SD-F	63.88	57.88	52.08	47.21	41.91	54.88	7
80	8850-080-170SD-F	71.50	65.50	59.70	54.83	49.53	62.50	7

8850-100-170SD-F (プラグ・基板側コネクタ・ストレート・100極)

単位 : mm

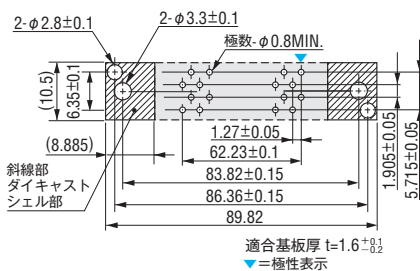


ロック受ナット装着図

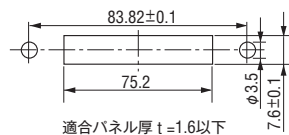


A	種類 No.
4.7	01 (パネルなし用)
3.7	02 (t = 1.0 用)
3.1	03 (t = 1.6 用)
3.9	05 (t = 0.8 用)

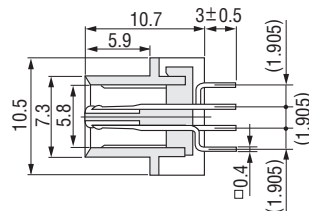
基板設計要領 (コネクタ搭載面)



パネル取付穴寸法



X-X' 断面図

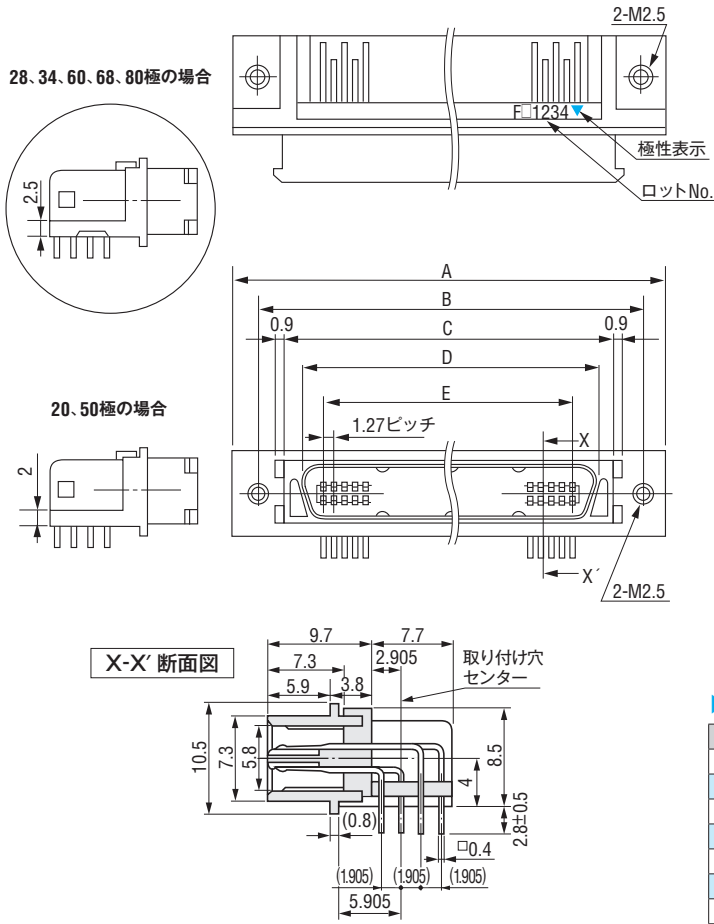


品名一覧

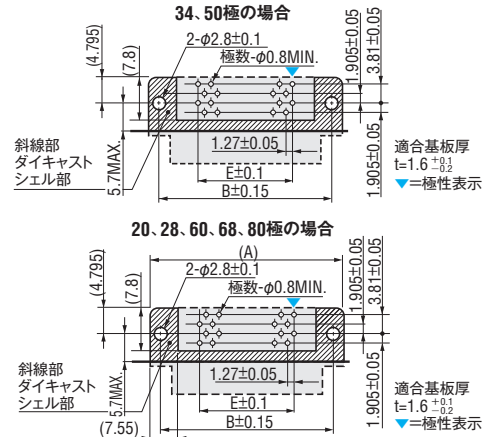
極数	品名	梱包単位
100	8850-100-170SD-F	5

8850-□□□-170LD-F (プラグ・基板側コネクタ・ライトアングル・20~80極)

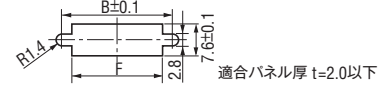
単位: mm



基板設計要領 (コネクタ搭載面)



パネル取付穴寸法 20, 28, 34, 50, 60, 68, 80極の場合

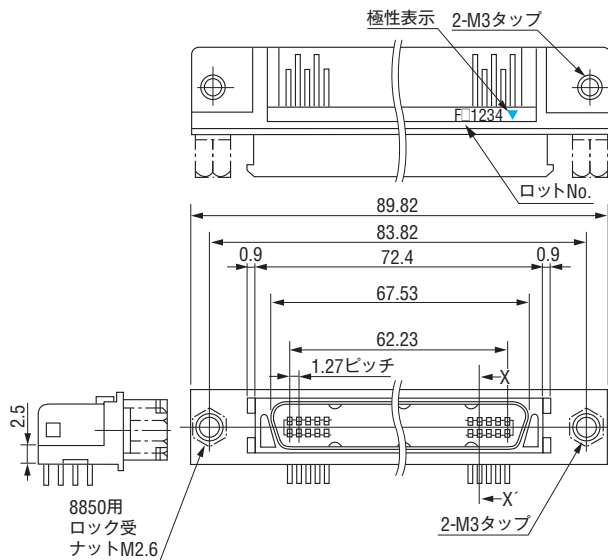


品名一覧/寸法表

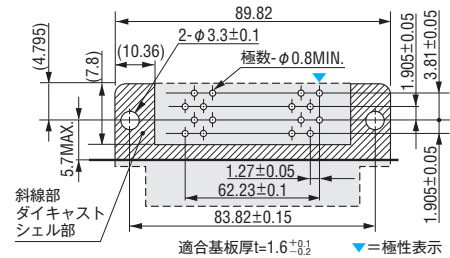
極数	品名	A	B	C	D	E	F	梱包形態
20	8850-020-170LD-F	33.40	27.40	21.60	16.73	11.43	24.40	14
28	8850-028-170LD-F	38.48	32.48	26.68	21.81	16.51	29.48	13
34	8850-034-170LD-F	42.29	36.29	30.49	25.62	20.32	33.29	11
50	8850-050-170LD-F	52.45	46.45	40.65	35.78	30.48	43.45	9
60	8850-060-170LD-F	58.80	52.80	47.00	42.13	36.83	49.80	8
68	8850-068-170LD-F	63.88	57.88	52.08	47.21	41.91	54.88	7
80	8850-080-170LD-F	71.50	65.50	59.70	54.83	49.53	62.50	7

8850-100-170LD-F (プラグ・基板側コネクタ・ライトアングル・100極)

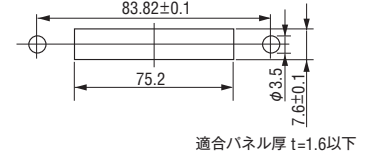
単位: mm



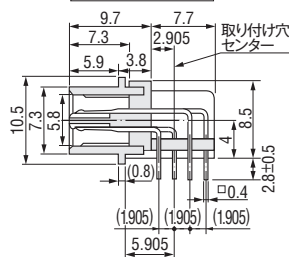
基板設計要領 (コネクタ搭載面)



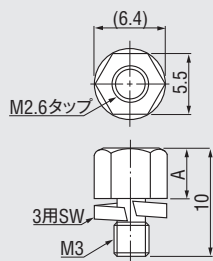
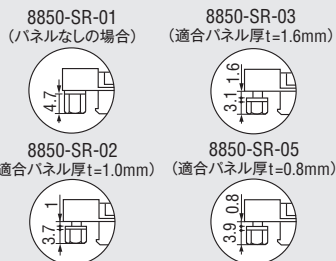
パネル取付穴寸法



X-X' 断面図



ロック受ナット装着図



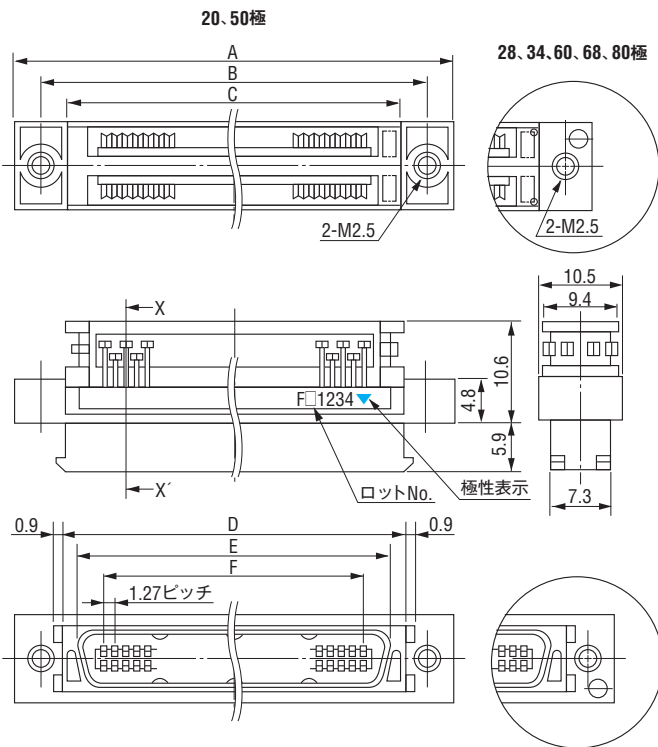
A	種類 No.
4.7	01 (パネルなし用)
3.7	02 (t=1.0用)
3.1	03 (t=1.6用)
3.9	05 (t=0.8用)

品名一覧

極数	品名	梱包単位
100	8850-100-170LD-F	5

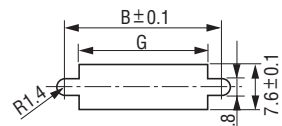
8855-□□□-174□D-F (プラグ・ケーブル中継用コネクタ・20~80極)

単位: mm



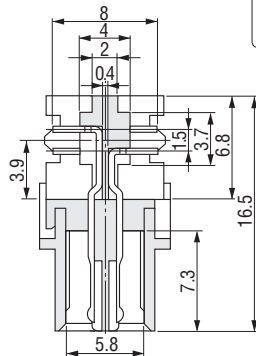
▶パネル取付穴寸法

20, 28, 34, 50, 60, 68, 80極



適合パネル厚 t=2.0以下

X-X' 断面図



▶品名一覧/寸法表

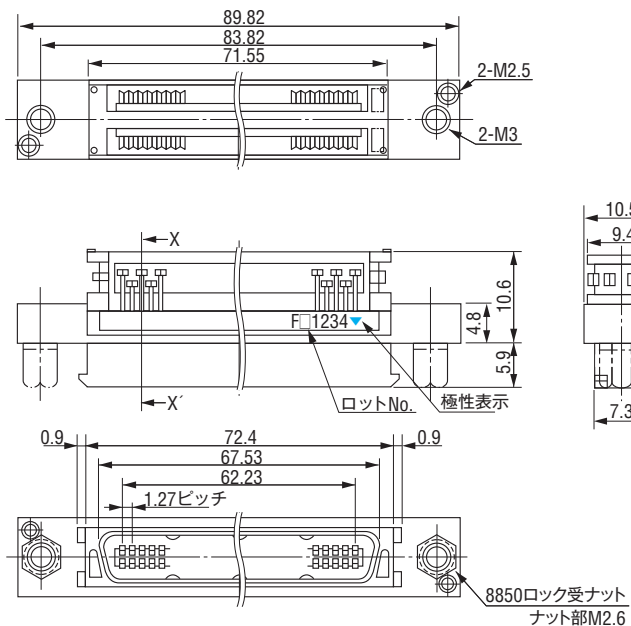
極数	品名	A	B	C	D	E	F	G	梱包単位
20	8855-020-174□D-F	33.40	27.40	20.75	21.60	16.73	11.43	24.40	14
28	8855-028-174□D-F	38.48	32.48	25.83	26.68	21.81	16.51	29.48	13
34	8855-034-174□D-F	42.29	36.29	29.64	30.49	25.62	20.32	33.29	11
50	8855-050-174□D-F	52.45	46.45	39.80	40.65	35.78	30.48	43.45	9
60	8855-060-174□D-F	58.80	52.80	46.15	47.00	42.13	36.83	49.80	8
68	8855-068-174□D-F	63.88	57.88	51.23	52.08	47.21	41.91	54.88	7
80	8855-080-174□D-F	71.50	65.50	58.85	59.70	54.83	49.53	62.50	7

梱包形態

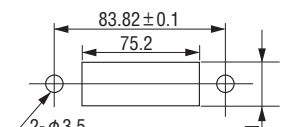
ハイブ

8855-100-174□D-F (プラグ・ケーブル中継用コネクタ・100極)

単位: mm

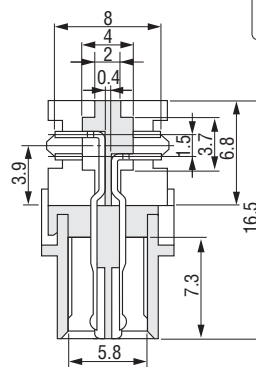


▶パネル取付穴寸法



適合パネル厚 t=1.6以下

X-X' 断面図



▶品名一覧

極数	品名	梱包単位
100	8855-100-174□D-F	5

梱包形態

ハイブ

ハーネス結線

オーダーコード

ケーブル用コネクタ(20~80極)

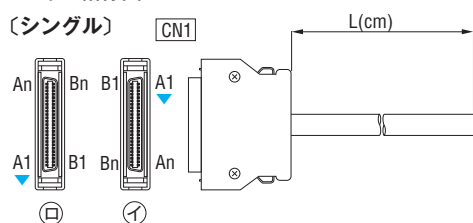
8840S-**-174****DF**-

① ② ③ ④ ⑤ ⑥ ⑦ ⑧ ⑨ ⑩

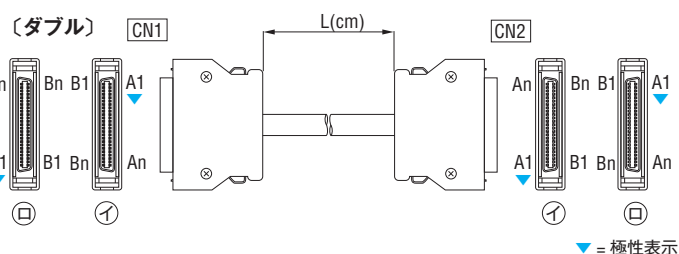
- | | |
|---|--|
| ① | 【ダイキャストカバー形状】 8840S :8840用ケーブル縦出しタイプ |
| ② | 【極数】 020 :20極 028 :28極 034 :34極 050 :50極 060 :60極 068 :68極 080 :80極 |
| ③ | 【コンタクト名】 174 |
| ④ | 【適合ケーブル】 A :AWG#28(7/0.127)バラ線ケーブル B :AWG#28(7/0.127)融着ケーブル |
| ⑤ | 【金メッキ厚】 D :0.25 μ m以上 |
| ⑥ | 【RoHS対応】 F :RoHS対応品 |
| ⑦ | 【L寸法(cm)】 L :ケーブル長さ (例:013=13cm) |
| ⑧ | 【結線方法】 S :シングル W :ダブル |
| ⑨ | 【コネクタ方向】 左側CN1、右側CN2(ダブル時適用) 1 :イイ 2 :イロ 3 :ロイ 4 :ロロ (シングル時適用) 5 :イ 6 :ロ |
| ⑩ | 【布線判別表示】 H :標準布線 J :準標準布線 |

▶ハーネス結線図

(シングル)



(ダブル)



オーダーコード

ケーブル用コネクタ(100極)

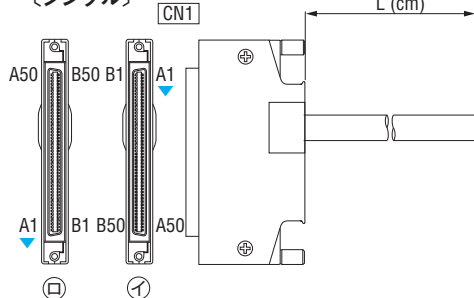
8840S-**100**-**174****DF**

① ② ③ ④ ⑤ ⑥ ⑦ ⑧ ⑨ ⑩ ⑪

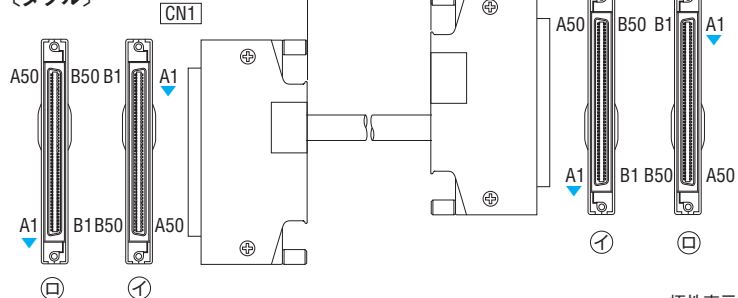
- | | |
|---|--|
| ① | 【ダイキャストカバー形状】 8840S :8840用ケーブル縦出しタイプ |
| ② | 【極数】 100 :100極 |
| ③ | 【コンタクト名】 174 |
| ④ | 【適合ケーブル】 A :AWG#28(7/0.127)バラ線ケーブル B :AWG#28(7/0.127)融着ケーブル |
| ⑤ | 【金メッキ厚】 D :0.25 μ m以上 |
| ⑥ | 【RoHS対応】 F :RoHS対応品 |
| ⑦ | 【ロックネジ No.】 1 :パネルなしの場合 2 :適合パネル板厚 t0.8~t1.0mm用 3 :適合パネル板厚 t1.6mm用 |
| ⑧ | 【L寸法(cm)】 L :ケーブル長さ (例:013=13cm) |
| ⑨ | 【結線方法】 S :シングル W :ダブル |
| ⑩ | 【コネクタ方向】 左側CN1、右側CN2(ダブル時適用) 1 :イイ 2 :イロ 3 :ロイ 4 :ロロ (シングル時適用) 5 :イ 6 :ロ |
| ⑪ | 【布線判別表示】 H :標準布線 J :準標準布線 |

▶ハーネス結線図

(シングル)



(ダブル)



*ハーネス品のオーダーにつきましては、お客様と打ち合わせが必要になりますので当社営業担当までお問い合わせ下さい。
シングル結線の製品をご注文の際は、数量を偶数でお願いします。

オーダーコード

ケーブル中継用コネクタ

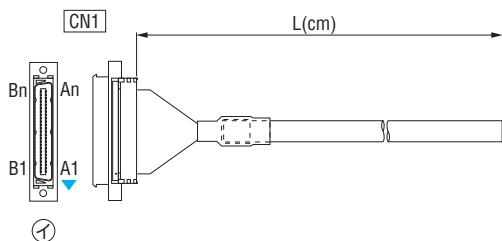
8855- -174 DF-

① ② ③ ④ ⑤ ⑥ ⑦ ⑧ ⑨ ⑩

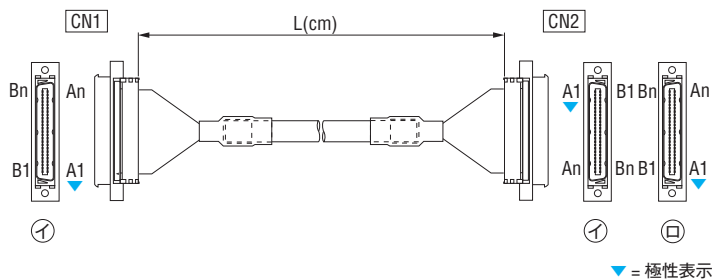
- | | |
|---|---|
| ① | 【形状】 8855: ケーブル中継用コネクタ |
| ② | 【極数】 020:20極 028:28極 034:34極 050:50極 060:60極 068:68極 080:80極 100:100極 |
| ③ | 【コンタクト名】 174 |
| ④ | 【適合ケーブル】 A:AWG#28(7/0.127)バラ線ケーブル B:AWG#28(7/0.127)融着ケーブル |
| ⑤ | 【金メッキ厚】 D:0.25μm以上 |
| ⑥ | 【RoHS対応】 F:RoHS対応品 |
| ⑦ | 【L寸法(cm)】 L:ケーブル長さ (例:013=13cm) |
| ⑧ | 【結線方法】 S:シングル W:ダブル |
| ⑨ | 【コネクタ方向】 左側CN1、右側CN2(ダブル時適用) 1:イイ 2:イロ (シングル時適用) 5:イ |
| ⑩ | 【布線判別表示】 H:標準布線 J:準標準布線 |

▶ハーネス結線図

〔シングル〕



〔ダブル〕

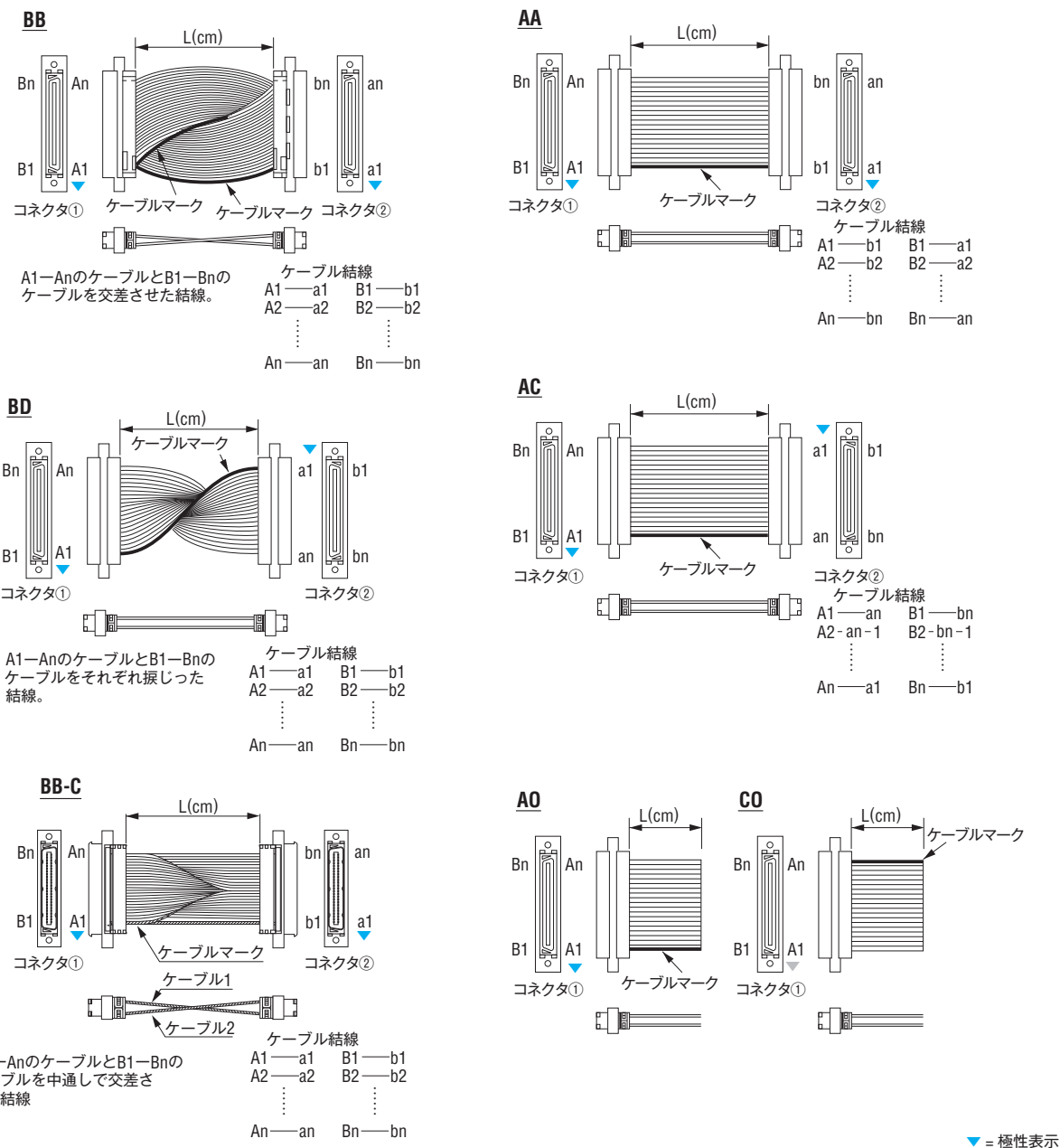


※ハーネス品のオーダーにつきましては、お客様と打ち合わせが必要になりますので当社営業担当までお問い合わせ下さい。
シングル結線の製品をご注文の際は、数量を偶数でお願いします。

オーダーコード
ケーブル中継用コネクタ (フラットケーブル対応品)
8855-
-174 FDF-

- | | |
|---|---|
| ① | 【形状】 8855 :ケーブル中継用コネクタ |
| ② | 【極数】 020 :20極 028 :28極 034 :34極 050 :50極 060 :60極 068 :68極 080 :80極 100 :100極 |
| ③ | 【コンタクト名】 174 |
| ④ | 【適合ケーブル】 F :AWG#28 (7/0.127) フラットケーブル |
| ⑤ | 【金メッキ厚】 D :0.25μm以上 |
| ⑥ | 【RoHS対応】 F :RoHS対応品 |
| ⑦ | 【L寸法 (cm)】 L :ケーブル長さ (例:013=13cm) |
| ⑧ | 【ケーブル種類】 無 :フラットケーブル S :スダレフラットケーブル※ T :ツイストフラットケーブル※ |
| ⑨ | 【結線コード】 AA 、 AC 、 BB 、 BD 、 AO 、 CO |
| ⑩ | 【タイプ】 (BB結線時のみ) 無 :ひねりタイプ C :中通しタイプ |

※BB、BD結線はスダレ、ツイストフラットケーブルに限ります。

▶ハーネス結線図


※スダレ・ツイストフラットケーブルの場合は融着部で圧接する為、ケーブルのL寸法が限定されます。当社営業担当までお問い合わせください。

※ハーネス品のオーダーにつきましては、お客様と打ち合わせが必要になりますので当社営業担当までお問い合わせ下さい。

AO、CO結線の製品をご注文の際は、数量を偶数でお願いします。

8840/8855標準布線表

標準布線表(20極用)

Table with columns: 線番, 対番, 線色, マーク色, マーク表示, CN1ピンNo., CN2ピンNo. Rows 1-20.

標準布線表(28極用)

Table with columns: 線番, 対番, 線色, マーク色, マーク表示, CN1ピンNo., CN2ピンNo. Rows 1-28.

標準布線表(34極用)

Table with columns: 線番, 対番, 線色, マーク色, マーク表示, CN1ピンNo., CN2ピンNo. Rows 1-34.

標準布線表(80極用)

Table with columns: 線番, 対番, 線色, マーク色, マーク表示, CN1ピンNo., CN2ピンNo. Rows 1-80.

標準布線表(60極用)

Table with columns: 線番, 対番, 線色, マーク色, マーク表示, CN1ピンNo., CN2ピンNo. Rows 1-60.

標準布線表(68極用)

Table with columns: 線番, 対番, 線色, マーク色, マーク表示, CN1ピンNo., CN2ピンNo. Rows 1-68.

標準布線表(50極用)

Table with columns: 線番, 対番, 線色, マーク色, マーク表示, CN1ピンNo., CN2ピンNo. Rows 1-50.

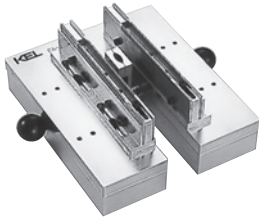
標準布線表(100極用)

Table with columns: 線番, 対番, 線色, マーク色, マーク表示, CN1ピンNo., CN2ピンNo. Rows 1-100.

※シングル結線の場合はCN1をご確認下さい。

圧接治具

◆8840/8855バラ線配列治具本体 CA-10-1



バラ線を配列するための本体の治具です。

◆8840/55バラ線配列治具用プッシャー CA-10-2



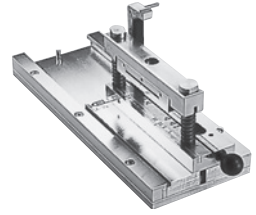
バラ線を配列する際にクシ歯へ仮圧入するための治具です。

◆8840/55バラ線配列治具クシ歯 CA-10-3 (φ0.58)、CA-10-4 (φ0.62)



バラ線配列治具本体に装着し、バラ線を整列させるための治具です。

◆8840/55融着ケーブル圧入治具 CA-30



融着ケーブルをコネクタの圧接カバーに仮圧入するための治具です。

◆8840/55用圧接治具本体 LF-30-1



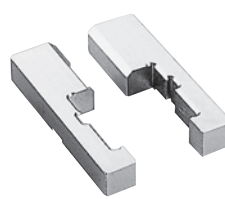
8840/55を圧接するための本体の治具です。

◆8840/55用圧接治具 8840用ガイドブロック LF-30-2



8840を圧接する際、治具本体に装着し、製品を固定させる治具です。

◆8840/55用圧接治具 8855用ガイドブロック LF-30-3



8855を圧接する際、治具本体に装着し、製品を固定させる治具です。

◆8840/55用圧接ブロック LF-30-4



圧接する際、ハンドプレスの可動部に固定し、製品を押さえ、圧接する治具です。

◆圧接に必要な治具の組み合わせ表

シリーズ名	治具	ハンドプレス	配列治具本体	プッシャー	クシ歯	圧接治具本体	ガイドブロック	圧接ブロック	オプション
8840シリーズ (レセプタクル)	バラ線ケーブル	HP-12	CA-10-1	CA-10-2	※CA-10-3 CA-10-4	LF-30-1	LF-30-2	LF-30-4	ST-10 (スライドベース)
	融着ケーブル		圧入治具 CA-30						
8855シリーズ (ケーブル中継用プラグ)	バラ線ケーブル		CA-10-1	CA-10-2	※CA-10-3 CA-10-4		LF-30-3		
	融着ケーブル		圧入治具 CA-30						

(注) バラ線ケーブルの場合は余長ケーブル切断治具 (CT-14) が必要となります。

※-3 (AWG28用)、-4 (AWG30用)

オプション治具

◆ハンドプレス HP-12



◆スライドベース ST-10



コネクタの取り付け作業を手前で行なえ、圧接時にスライドさせて圧接位置にセットできるものです。HP-12 (ハンドプレス) にて使用できる治具に全て適用でき、作業の効率化をはかることができます。

◆切断治具 CT-14

