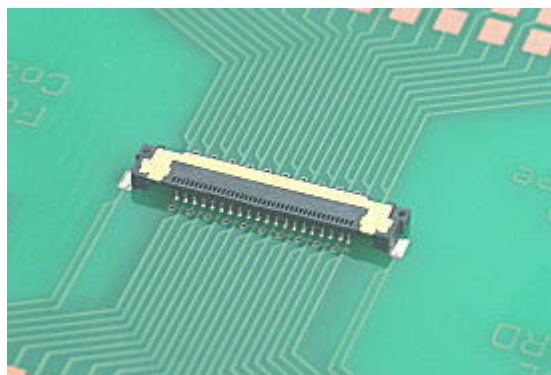


極細同軸ケーブル用 0.25mmピッチコネクタ(XSLシリーズ)



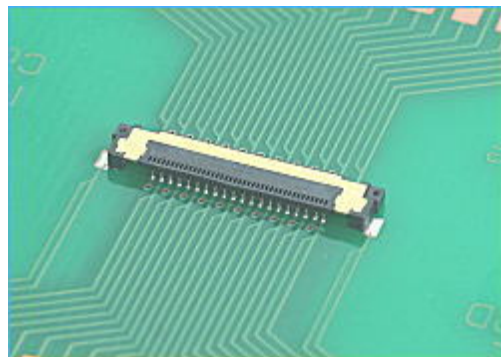
外形写真



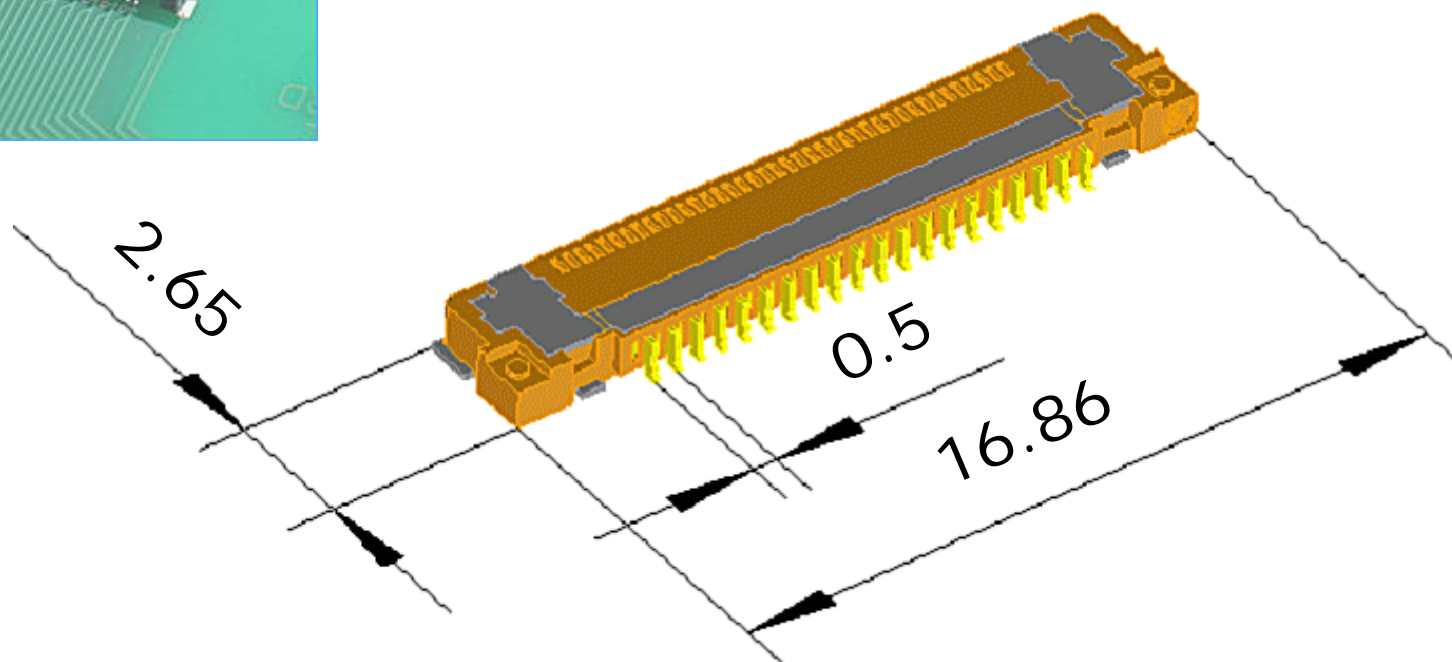
基板側コネクタ

- AWG44 (7/0.02)、AWG46 (7/0.016) の極細同軸ケーブルに対応
- 細管、ヒンジ部を通した高品位伝送が可能
- ピッチ : 0.25mm (接触部)
実装高 : **1.0mm**
嵌合幅 : 6.0mm
コネクタ幅: 16.86mm (48極の場合) の超小型、薄型タイプ
- パルスヒートによる高信頼半田付け接続
- **グランド強化により伝送特性を向上**
- 鉛フリー対応製品
- 極数: 48極 ※今後極数展開予定

XSLシリーズ(基板側)外形

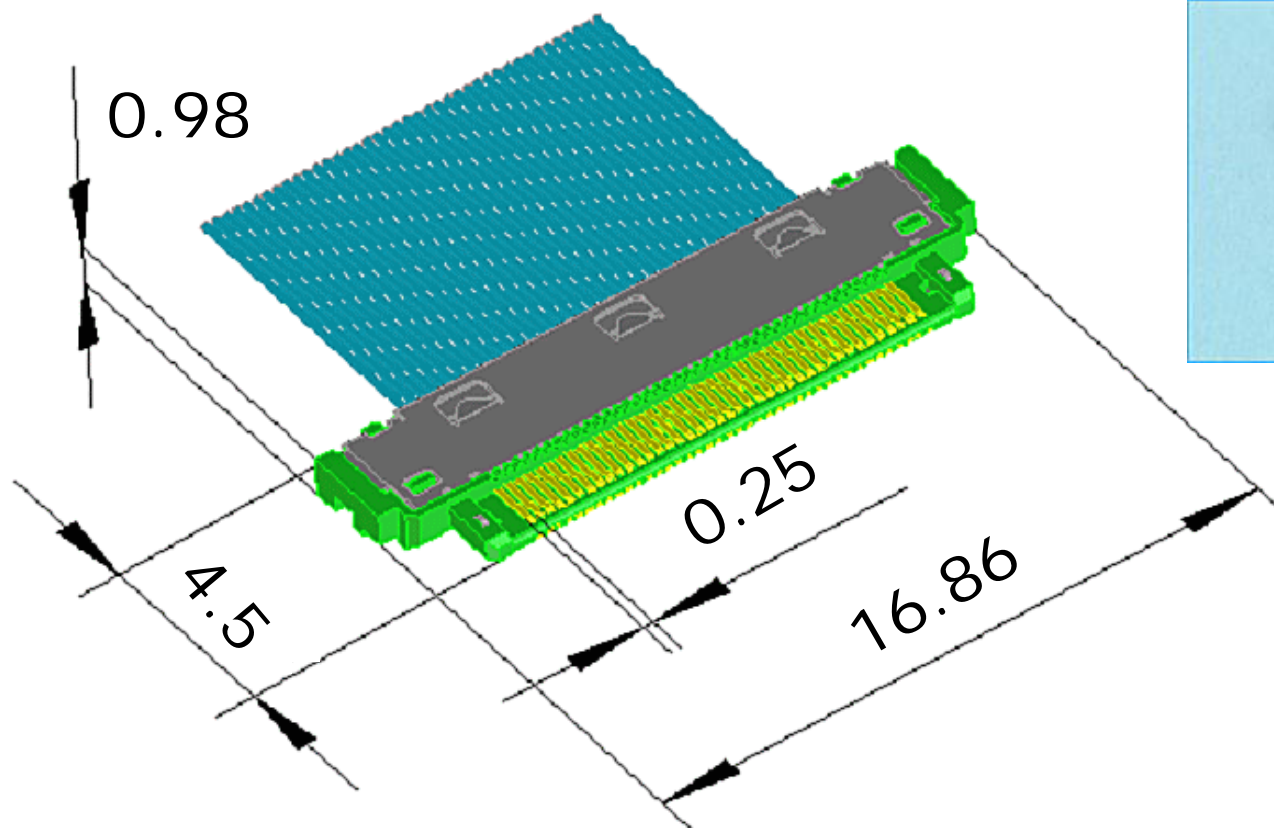


単位:mm



コンタクトは両端出しタイプで、片側のコンタクト間ピッチは0.5mmピッチ

XSLシリーズ(ケーブル側)外形



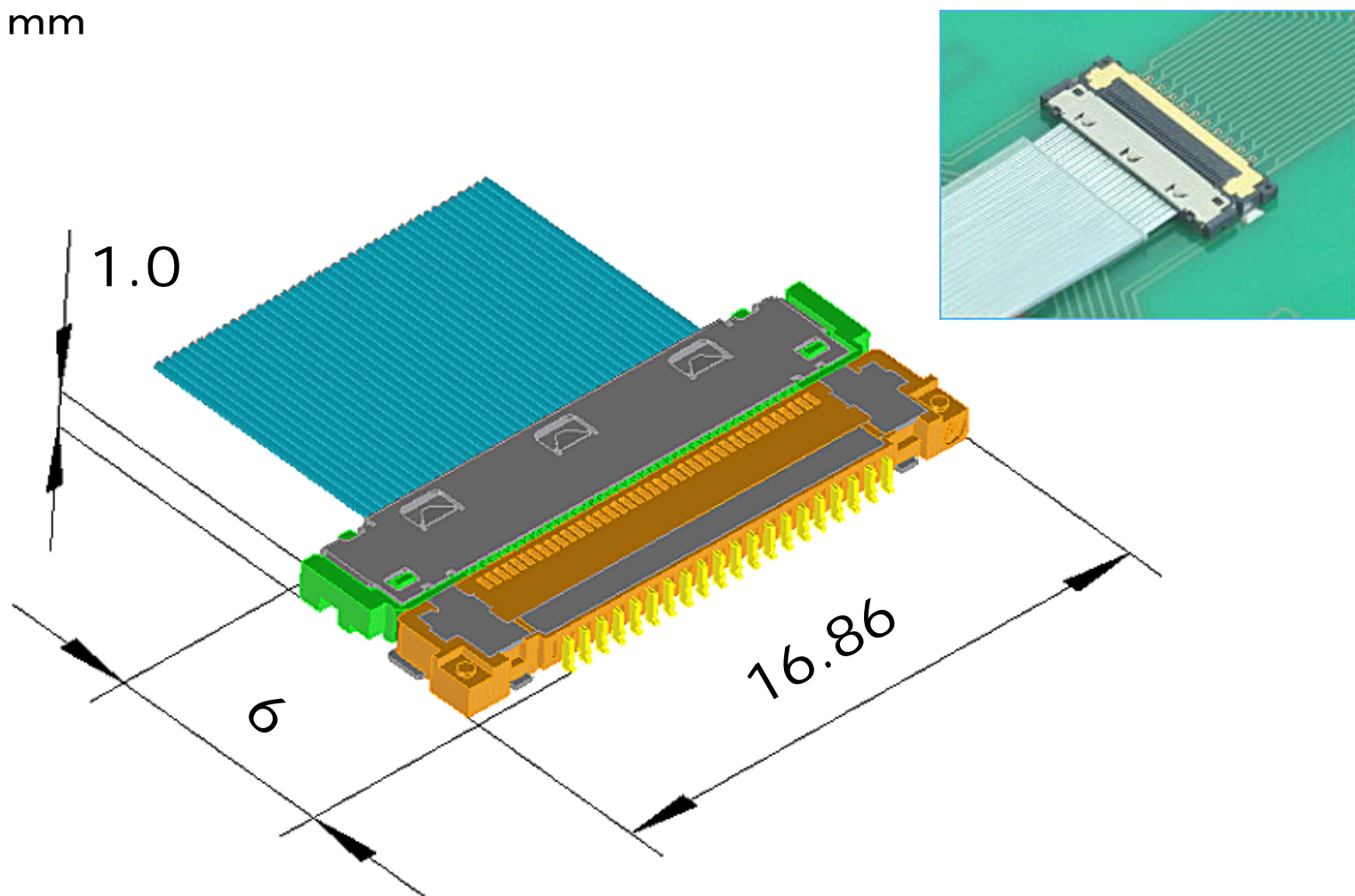
単位:mm

ケーブル(AWG44,外径寸法:0.23mm、インピーダンス40Ω)
(AWG46,外径寸法:0.22mm、インピーダンス50Ω)

※ AWG44は0.3mmピッチコネクタに合わせてあり、外形寸法0.28mmが業界標準となっている

XSLシリーズ 嵌合外形

単位:mm

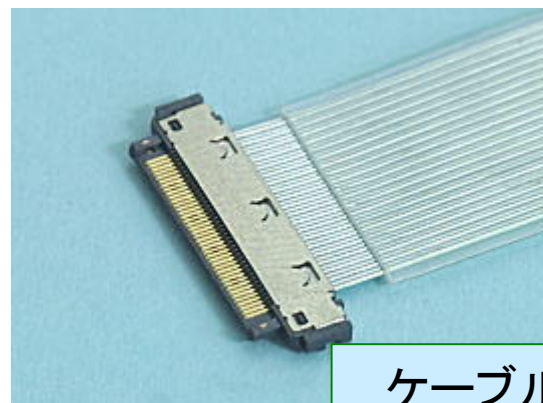


XSLシリーズの主な仕様

- 定格電圧／電流：AC31.5V／0.25A
- 使用温度範囲：-40°C～+85°C
- 接触抵抗：100mΩ以下
- 耐電圧：AC90V 1分間
- 絶縁抵抗：DC100V 50MΩ以上
- 実装形態：SMT(半田付け部0.5mmピッチ2列)



基板側



ケーブル側

XSLシリーズの主な特長

- 0.25mmピッチで業界最小の狭ピッチタイプである。
- 実装高1.0mmの低背タイプである。
- AWG44、AWG46の極細同軸ケーブルが使用可能。
- グランド端子を多点で設け、伝送特性／EMI特性を向上させている。
- 有効嵌合長は、0.51mmあり、高信頼設計である。
- ケーブル側コネクタの底部シェルと基板側コネクタのシェルは金メッキ仕様となっており、安定した接触を実現している。
- 自動実装時の吸着面を確保している。
(吸着面サイズ：2mm／レセプタクル・基板側)
- RoHS対応品である。